

stilevs

MAXI CHEF PRO

Mutfak Robotu

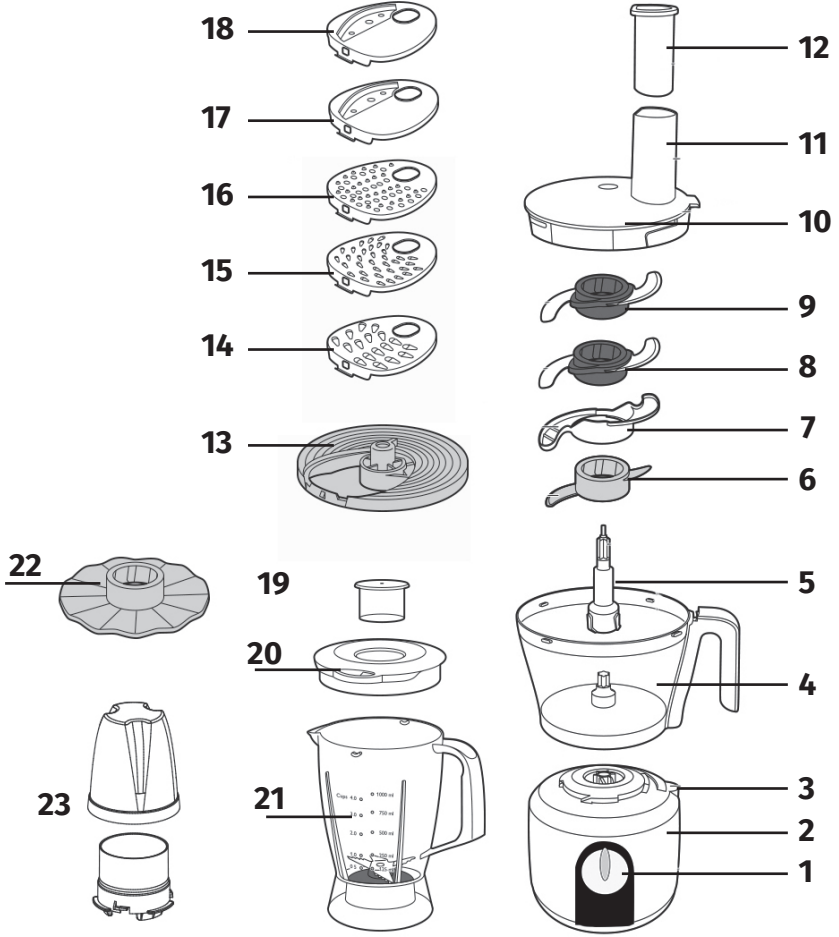
Food Processor



Kullanma Kılavuzu

Instructions Manual

CİHAZIN TANITIMI



1. Kumanda düğmesi
2. Motor gövdesi
3. Emniyet kilidi
4. 1.2 litre hazne
5. Aksesuar mili
6. Bıçak koruyucusu
7. Hamur karıştırıcı
8. Alt bıçak
9. Üst bıçak
10. Hazne kapağı
11. Besleme ağzı
12. Hazne kapak iticisi

13. Taşıma diski
14. Kalın rende bıçağı
15. İnce rende bıçağı
16. Öğütücü bıçağı
17. Orta dilimleme bıçağı
18. İnce dilimleme bıçağı
19. Blender hazne kapağı (ölçekli) tıkaç
20. Blender sürahi kapağı
21. Blender Sürahi
22. Krema çırpma aparatı
23. Kahve ve baharat öğütme aparatı

KULLANMA KILAVUZU

Ürünümüzü seçtiğiniz için teşekkür ederiz. Cihazınızı bu kullanma kılavuzunu okuyup, kılavuzda belirtilen şekilde kullanırsanız her şeyin ne kadar kolay olduğunu göreceksiniz. Böylece cihazınızdan en yüksek performansı elde edebilirsiniz. İyi günlerde kullanınız.

İÇİNDEKİLER

- I. Emniyet kuralları
- II. Teknik özellikler
- III. Cihazın tanıtımı
- IV. Kullanım
- V. Temizlik ve bakım

I. EMNİYET KURALLARI

- Emniyet kurallarını mutlaka okuyunuz.
- Cihazları güvenliğinden sorumlu bir kişi tarafından cihazın kullanımı ile ilgili gözetim ve yönetim sağlanmadıkça, bu cihazın, fiziksel, duyu ve zihinsel yetenekleri özürlü olan (çocuklar dahil) veya deneyim ve bilgi eksikliği olan kişiler tarafından kullanılması amaçlanmamıştır.
- Bu cihaz, güvenli bir şekilde kullanılmasıyla ilgili kendilerine gözetim veya talimat verilmişse ve içermiş olduğu tehlikeler kendileri tarafından anlaşılmışsa 8 yaş ve üzeri çocuklar ve fiziksel, duyuusal veya zihinsel yetenek eksikliği bulunan veya tecrübe ve bilgi eksikliği olan kişiler tarafından kullanılabilir.

ler tarafından kullanılabilir.

- Çocuklar cihaz ile oynamamalıdır.
- Cihazla oynamamalarını güvenceye almak için çocuklar, gözetim altında bulundurulmalıdır.
- Besleme kordonu hasarlanırsa, bu kordon, tehlikeli bir duruma engel olmak için, imalatçısı veya onun servis acentesi ya da aynı derecede ehil bir personel tarafından değiştirilmelidir.
- Cihazınızı kullanmadan önce cihazın güç ve voltajının şebekenize uygun olup olmadığını kontrol ediniz.
- Çocukların yanında ya da yakınında cihazınızı kullanırken dikkat ediniz. Cihazınızı çalışır vaziyette bırakıp gitmeyiniz. Çocuklardan, özürllülerden ve aşırı yaşlılardan uzak tutunuz, kullanmalarına müsaade etmeyiniz.
- Bıçaklar çok keskin olduğu için dikkatli tutunuz. Aksi halde yaralanabilirsiniz.
- Cihazınızı kullanmadığınız zamanlarda, aksesuar takarken ya da çıkarırken veya bakım ve temizlik yapmadan önce fişi prizden çıkarınız.
- Hareketli parçalara dokunmayınız. Yaralanma ve robotunuzun hasar görme riskini azaltmak için; robotunuz çalışırken ellerinizi, elbisenizi, saçlarınızı sıyrıcıyı ve diğer aksesuarları bıçak ve çırpıcılardan uzak tutunuz.

- Robotunuzu hasarlı kablo ve aksesuarlarla, yere düşürdükten sonra ya da herhangi bir aksaklık olduğunda çalıştırmayınız. Bu durumda gerekli işlemlerin yapılması için en yakın yetkili servise başvururuz. Fişli kablo mutlaka yetkili servis tarafından değiştirilmelidir.
- Üretici firma tarafından üretilmeyen ya da önerilmeyen herhangi bir parçayı yangın, elektrik çarpması ya da yaralanmaya neden olabilecekleri için robotunuzda kullanmayınız.
- Elektrik kablosunu masanın ya da tezgahın kenarına asmayınız.
- Temizlik yaparken aksesuarları robotunuzdan çıkarınız.
- Daima cihazınızı çalıştırmadan önce hazne kapağının emniyetli bir şekilde yerleştirildiğinden emin olunuz.
- Cihazınızı aşırı yüklemeyiniz ya da maksimum kapasitesini aşmayınız.

DİKKAT: Cihazınız evde kullanılmak üzere tasarlanmıştır. Keskinlikle işyeri vb. yerlerde ticari amaçla kullanmayınız.

II. TEKNİK ÖZELLİKLER

Markası	: Stilevs
Modeli	: Maxi Chef
Voltaj	: 220-240V AC
Frekans	: 50/60 Hz.
Güç	: 1000W
Hazne Kapasitesi	: 1200 ml.

III. CİHAZIN TANITIMI

1. Kumanda düğmesi
2. Motor gövdesi
3. Emniyet kilidi
4. 1.2 litre hazne
5. Aksesuar mili
6. Bıçak koruyucusu
7. Hamur karıştırıcı
8. Alt parçalayıcı bıçak
9. Üst parçalayıcı bıçak
10. Hazne kapağı
11. Besleme ağızı
12. Hazne kapak iticisi
13. Taşıma disk
14. Kalın rende bıçağı
15. İnce rende bıçağı
16. Öğütücü bıçağı
17. Orta dilimleme bıçağı
18. İnce dilimleme bıçağı
19. Blender hazne kapağı (ölçekli) tıkaçı
20. Blender sürahi kapağı
21. Blender Sürahi - 1lt
22. Krema çırpma aparatı
23. Kahve ve baharat öğütme aparatı

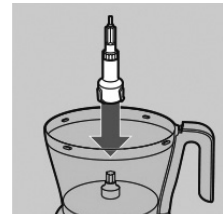
IV. KULLANIM

DİKKAT: Hazne, hazne yuvasına doğru oturtulmadığı sürece cihazınızın robot haznesini kullanamazsınız. Haznenin yerine doğru takıldığından emin olunuz.

DİKKAT: Hazne, sapı tam olarak kilit simgesi üzerine geldiğinde doğru olarak yerleştirilmiştir.

Parçalama:

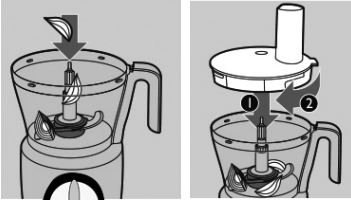
- Hazneyi motor ünitesi üzerine yerleştirin ve sabitlemek için saat yönünde çeviriniz. Hazne içine aksesuar milini takınız.



- Bıçak koruyularını bıçaklardan çıkarınız. Bıçaklar çok keskindir, dikkatli olunuz. Bıçak yada bıçakları hazne içindeki aksesuar mili üzerine yerleştiriniz.



- Malzemeleri hazneye koyunuz. Büyük yiyecek parçalarını, yaklaşık 3x3x3 cm boyutlarında olacak şekilde önceden kesiniz. Kapağı haznenin üzerine yerleştiriniz ve saat yönünde çevirerek kilitleyiniz. İticiyi besleme ağzına yerleştiriniz.



DİKKAT: Kapak üzerindeki çıkıntının hazne sapındaki yuvaya oturduğundan emin olunuz.

- Cihazınızı, hazne içindeki malzemeye uygun hıza getiriniz. İşleminiz bittiğinde 0 konumuna getiriniz ve fişi çekiniz.

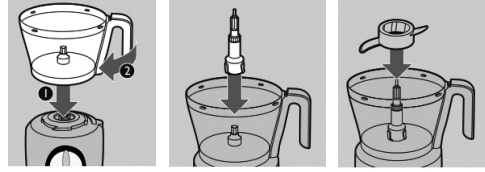
DİKKAT: Bıçağın körelmesine yol açabileceğinden, bıçak ünitesini kahve çekirdeği, zerdaçal ve muskat gibi sert malzemeleri doğramak için kullanmayınız.

DİKKAT: Buz kırma işlemini sadece parçalayıcı bıçak ya da bıçakları kullanarak yapınız. Asla dilimleme ya da rendeleme bıçaklarını kullanmayınız.

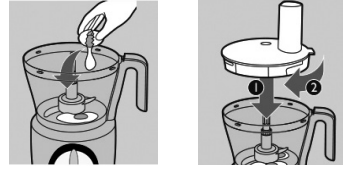
Hamur Karıştırıcı:

- Hamur karıştırıcıyı; ekmek ve pizza gibi mayalı hamur yoğurmak için kullanabilirsiniz. Aksesuar milini hazneye, hamur karıştırıcıyı da taşıma miline

yerleştiriniz.



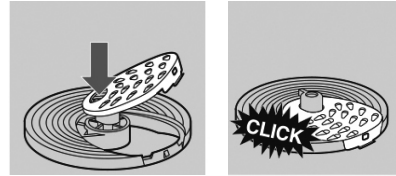
- Malzemeleri hazneye koyduktan sonra kapağı kapatınız ve saat yönünde çevirerek kilitleyiniz.



- İticiyi besleme ağzına yerleştiriniz. Cihazınızı, hazne içindeki malzemeye uygun hıza getiriniz. İşleminiz bittiğinde 0 konumuna getiriniz ve fişi çekiniz.

Dilimleme ve Rendeleme:

- Dilimleme ve rendeleme bıçakları ile, kesinlikle buz gibi çok sert cisimleri parçalamayınız. Bıçakların kesici tarafları çok keskindir. Buralara dokunmayınız.
- Aksesuar milini yuvaya yerleştiriniz.
- Dilimleme ya da rendeleme bıçağını taşıma diskine yerleştiriniz ve klik sesi

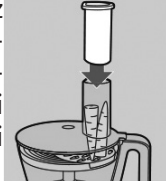


gelene kadar bastırınız.

- Rendeleme ya da dilimleme bıçağı takılmış aksesuar milini taşıma diskine takınız. Kapağı kapatıp, kilitleyiniz ve iticiyi kullanarak rendeleyecegiz



ya da dilimleyeceğinizi malzemeyi besleme ağzında koyunuz. Cihazınızı çalıştırınız ve iticiyi kullanarak malzemeyi itiniz.



- İşleminiz bittiğinde 0 konumuna getiriniz ve fişi çekiniz.

Not: Yumuşak malzemeleri parçalarken veya rendelerken, püre kıvamına gelmemeleri için düşük hız kullanınız.

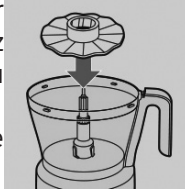
Not: Sert peynir rendelerken cihazı çok uzun süre çalıştırmayınız. Aksi takdirde, peynir ısınarak erimeye ve topaklaşmaya başlar.

Bıçaklar	Max. Miktar	İdeal Çalıştırma Konumu	Çalışma Süresi
Dilimleme Bıçakları (ince-kalın) Salatalık, havuç, kabak, patates	500 gr	1	30 Saniye
Öğütücü Rende Peynir, sebze, meyve püresi	200-500 gr	1	30 Saniye
İnce Rende Havuç, kabak vb. sebzeler	500 gr	1	30 Saniye
Kalın Rende Elma, salatalık vb.	2 adet	1	30 Saniye

Çırpıcı Krema Aparatı:

Çırpıcı krema aparatını krema, yumurta, yumurta akı, hazır puding, mayonez ve yumuşak kek karışımı hazırlarken kullanabilirsiniz.

- Aparat yuvasını motor gövdesine yerleştiriniz
- Çırpıcı krema aparatını yuvasına yerleştiriniz.
- Malzemeleri hazneye koyunuz.
- Kapağı haznenin üzerine yerleştiriniz. Sabitlemek için kapağı saat yönünde çeviriniz.
- İticiyi besleme borusuna yerleştiriniz.



- Uygun hızı seçiniz.
- İşlem bittiğinde, hız ayar düğmesini sıfır "0" konumuna getiriniz ve cihazın fişini prizden çekiniz.

Not: Çırpıcı krema aparatını margarin ve katı yağ içeren kek karışımlarını hazırlarken veya hamur yoğururken kullanmayınız. Bu işlemler için yoğurma aksesuarını kullanınız.

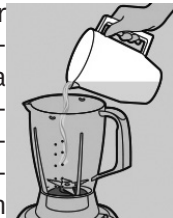
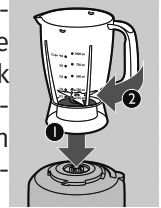
Not: Yumurta akı çırparken haznenin ve Çırpıcı krema aparatının kuru ve yağsız olduğundan emin olun. Yumurta akı oda sıcaklığında olmalıdır.

Not: Mayonez ve krema hazırlanırken yüksek hızlarda çalıştırmanız önerilir.

Malzeme	Max. Miktar	İdeal Çalıştırma Konumu	Çalışma Süresi
Krema	125 - 350 ml	1	15-20 Saniye
Yumurta	4 adet	1	2,5 Dakika

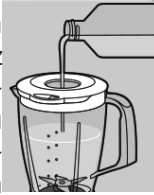
Blender:

- Sürahi blender ile süt ürünlerini, sosları, meyve sularını, çorbaları, içecek karışımlarını ve shake'leri karıştırabilirsiniz.
- Krep hamuru, mayonez gibi yumuşak karışımlar hazırlanabilir.
- Bebek maması gibi pişmiş yiyecekleri püre haline getirebilirsiniz.
- Blender haznesini motor gövdesinin üzerine yerleştiriniz. Sabitlemek için saat yönünde çeviriniz. Blender haznesinin sapına çok fazla güç uygulamayınız.
- Malzemeleri blender haznesine koyunuz. Hazneyi 80 C°'den daha yüksek sıcaklıktaki malzemelerle kesinlikle doldurmayınız. Özellikle sıcak sıvıları karıştırırken



sıçramayı önlemek için, hazneyi maksimum seviye göstergesinin üzerinde doldurmayınız.

- Kapağı blender haznesine yerleştiriniz ve sabitlemek için saat yönünde çeviriniz.
- Uygun hızı seçiniz. Blender çalışırken hazne içine elinizi veya başka bir nesne sokmak için asla kapağı açmayınız. İki defa kullandıktan sonra cihazın oda sıcaklığına gelmesini bekleyiniz.
- Blenderiniz dolu iken malzeme ilave etmeniz gerekirse, kapak üzerindeki tıkaç ve ölçü kabını çıkartıp, ilave edebilirsiniz. Yalnız bu işlem sırasında cihazınız 0 konumunda yani çalışmıyor olmalıdır.
- İşlem bittiğinde, hız ayar düğmesini sıfır "0" konumuna getiriniz ve cihazın fişini prizden çekiniz.



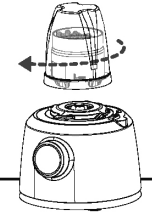
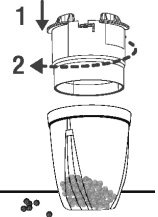
UYARILAR:

- Blender'ı boşken çalıştırmayınız.
- Blender'ın haznesine ASLA sıcak sıvılar veya yiyecekler yerleştirmeyiniz. Bu blender'ın bıçaklarına zarar verebilir.
- Blender'ın içine atmadan önce yiyecekleri küçük parçalara bölünüz.
- Blender'ı kapasitesinden (1 lt.) fazla doldurmayınız.
- Cihaz çalışmıyorken blender'ın üst kısmından ekleme yapabilirsiniz.
- Buz küplerini kırmak için hazneye koyunuz, kapağı kapatınız ve hız ayar düğmesini P (Pulse) konumuna getiriniz.
- Meyve gibi bazı malzemeleri, örneğin limon suyu ekleyerek daha kolay karıştırabilirsiniz.
- Çorba karıştırırken, pişmiş malzemeler kullanınız.

- Eğer istediğiniz sonuca ulaşamadıysanız, hız ayar düğmesini P (Pulse) konumuna getirerek cihazı kısa sürelerle birkaç defa daha çalıştırınız.
- Süt gibi köpüren sıvı gıdaları işleme sokarken, taşmayı önlemek için blender haznesini 500 ml'den daha fazla doldurmamaya dikkat ediniz.
- Yiyecekler hazne iç duvarına yapışırca cihazı kapatınız ve cihazın fişini prizden çekiniz. Daha sonra bir spatula kullanarak yiyeceği temizleyiniz.
- Blender'ı 20 saniyeden fazla kesinlikle çalıştırmayınız.
- Blender çalışırken elinizi, spatula vb aletleri içine sokmayınız.
- Blender'ınızı KESİNLİKLE bulaşık makinesinde yıkamayınız.

Kahve Öğütme Aparatı:

- Öğütücü aparatın seffaf kapağına öğütmek istediğiniz gıdayı koyunuz.
- Öğütücü gövdesini kapağın üzerine ters gelecek şekilde kapatıp kilit yönünde çevirerek kilitlendiğinden emin olunuz.
- Öğütücüyü Robot ana gövdesi üzerine oturtunuz.
- Kilit yönüne çevirerek kilitlendiğinden emin olunuz
- Hız ayar düğmesini P ayarına getirip cihazı çalıştırınız.



Not: Top karabiber, kahve çekirdeği gibi kuru gıdaları tek seferde 1 bardaktan fazla olmamak kaydıyla kuru olarak öğütür.

V.TEMİZLİK VE BAKIM

- Temizlik işleminden ve aksesuarları çıkarmadan önce, fişi prizden mutlaka çıkarınız.

- Hazneyi saat dönüş yönünde çevirerek açınız.
- Robotunuzun hiçbir aksesuarını bulaşık makinesinde yıkamayınız.
- Aksesuarları sabunlu ılık suyla yıkayıp kurulayınız.
- Sert ovalama gereçlerini, içinde aşındırıcı ve sert parçalar bulunan deterjanları kullanmayınız. Yumuşak ve temiz bez kullanınız.
- Her kullanımdan sonra temizlik yapmanız işinizi kolaylaştıracaktır.
- Ana gövdeyi çok az nemli bezle siliniz. Ana gövdeyi ve kabloları kesinlikle suya da başka bir sıvıya daldırmayınız. suya batırmayınız.
- Cihazınız çalışmıyor ise; fişin prize takılı olup olmadığını kontrol ediniz. Fiş takılı ve şebekede elektrik olmasına rağmen hala çalışmıyorsa, büyük bir olasılıkla ya aksesuar yanlış takılmıştır ya da yerine tam olarak oturmamıştır. Tüm aksesuarları kontrol etmenize rağmen robotunuz yine çalışmazsa hemen en yakın YETKİLİ SERVİS'e başvurunuz.
- Cihazınızın dış yüzeylerini nemli ve sabunlu bir bezle silerek temizleyiniz ve daha sonra mutlaka kurulayınız.
- Bıçakları kullandıktan sonra hemen yıkayınız ve kurutunuz. Özellikle doğrama ve dilimleme bıçaklarını yıkarken dikkatli olunuz. Bu parçalar keskin oldukları için önemli yaralanmalara yol açabilirler. Doğrama ve karıştırma metal bıçağını kuruladıktan sonra özel bıçak koruyucusunda muhafaza ediniz.
- İşiniz bittikten sonra cihazınızın kablolarını alt taraftaki kablo sarma bölümüne sararak cihazınızı saklayabilirsiniz.
- Cihazınızı çocukların erişemeyeceği bir yerde saklayınız.
- Ürünün üzerinde bulunan işaretlemelerde veya ürünle birlikte verilen

evraklarda beyan edilen değerler ilgili standartlara göre laboratuvar ortamında elde edilen değerlerdir. Bu değerler, ürünün kullanım ve ortam şartlarına göre değişebilir.

DİKKAT

- Herhangi bir arıza durumunda Stilevs Yetkili Servisimize şahsen başvurunuz.

Sorun Giderme:

Cihazınız herhangi bir arızaya karşı kalite kontrolden geçirilmiştir.

Ancak yine de, herhangi bir nedenden dolayı çalışmaz ise, Stilevs Yetkili Servisi'ne başvurmadan önce aşağıdaki tabloda yer alan çözüm yollarını deneyiniz.

Çözüm	Hata
Hız seçme düğmesini bir hız veya P (darbe) konumuna getirdiğimde cihaz çalışmıyor.	Mutfak robotu haznesi ve kapağının doğru şekilde ('klik') yerleştirildiğinden emin olunuz. Mutfak robotu haznesiyle bir aksesuar kullanıyorsanız, aparat yuvasının düzgün şekilde takıldığından emin olunuz. Hazne sapının doğrudan kapalı kilit simgesi altında olduğundan emin olunuz. Çıkıntı hazne sapı yuvasına oturduğunda, hazne kapağı doğru şekilde takılmıştır. Tüm parçalar düzgün şekilde takıldıysa, hız ayar düğmesi ile bir hız seçtiğinizde veya darbe düğmesine bastığınızda cihaz çalışmaya başlar.
Yoğurma aksesuarı dönmüyor.	Yoğurma aksesuarının aparat yuvasına düzgün şekilde yerleştirildiğinden emin olunuz. Ayrıca, mutfak robotu haznesi ve hazne kapağının düzgün şekilde ('klik') yerleştirildiğinden emin olunuz.

DİKKAT:

- Cihazı ve aksesuarlarını, kullanım sırasında darbelerden koruyunuz. Çarpma veya dü-

şürülme sonucunda oluşacak hasarlarda, garanti harici işlem uygulanacaktır.

- Çeyizlik, hediyelik v.b. nedenlerden dolayı satın alınan ve kullanılmayan ürünün garanti başlangıcı Stilevs Yetkili Servisi tarafında yapılmaktadır. İlk kullanımına başlayacağınız gün itibariyle bölgenizde bulunan en yakın Yetkili Servisimizde Garanti Belgenizi onaylatınız.
- Garanti belgesini satış tarihinde muhakkak yetkili satıcıya (ürününüzü satın aldığınız kişi) tastik ettiriniz (Unvan kaşesi ve satış tarihi).
- Herhangi bir arıza durumunda Stilevs Yetkili Servisimize şahsen başvurunuz.
- Malın ayıplı olduğunun anlaşılmaması durumunda tüketici, 6502 sayılı Tüketicinin Korunması Hakkında Kanunun 11 inci maddesinde yer alan;
 - a. Sözleşmeden dönme,
 - b. Satış bedelinden indirim isteme,
 - c. Ücretsiz onarılmasını isteme,
 - d. Satılanın ayıpsız bir misli ile değiştirilmesini isteme, haklarından birini kullanabilir.
- Tüketici, garantiden doğan haklarının kullanılması ile ilgili olarak çıkabilecek uyuş-

mazlıklarda yerleşim yerinin bulunduğu veya tüketici işleminin yapıldığı yerdeki Tüketici Hakem Heyetine veya Tüketici Mahkemesine başvurabilir.

- Satıcı tarafından Garanti Belgesinin verilmemesi durumunda, tüketici Gümrük ve Ticaret Bakanlığı Tüketicinin Korunması ve Piyasa Gözetimi Genel Müdürlüğüne başvurabilir.

Cihazınızın yasal kullanım ömrü 7 yıldır.

İMALATÇI veya İTHALATÇI FİRMA:
EVS DIŞ TİC. A.Ş.

Adres : Yakuplu Mah. Haramidere Cad. Target İş Merkezi, No:8/A-3, 34524, Beylikdüzü, İSTANBUL

Telefon : (0212) 876 75 78

Faks : (0212) 876 75 88

Menşei : TÜRKİYE



**CE ve AEEE
Yönetmeliğine
Uygundur.
AEEE**

Bu cihaz AEEE direktiflerine uygun olarak geri dönüşümü olan parçalardan oluştuğu için çöpe atılması gerekmektedir.

Lütfen, bu cihazın geri dönüşümünü sağlamak için en yakın toplama merkezi-ne başvurunuz.

INSTRUCTION MANUAL

Thank you for choosing our product. When you use your food processor according to the instruction in this manual, you will be surprised how you are doing everything easily. So that you will reach the promised performance.

CONTENTS

- I. Important Safety & Usage Instructions
- II. Technical Features
- III. Introduce The Appliance
- IV. Usage
- V. Cleaning & Maintenance

I. IMPORTANT SAFETY & USAGE INSTRUCTIONS

- Read this instruction carefully
- Unless management and supervision regarding the device are ensured by a person responsible for safety of the devices, this device isn't designed to be used by physically and mentally disabled people (including children) or by people who are lack of experience and knowledge.
- Children must be supervised in order to ensure keeping them away from the device.
- Close supervision is necessary when any appliance is used by or near children. Never leave the appliance unattended and keep out of the reach of children or disabled or incapable persons.
- Blades are sharp; handle carefully.
- Fruit Juicer: Do not use the appliance if the rotating sieve is damaged.
- Do not operate blender jug empty. Do not blend a dry, thick or heavy mixture for more than 60 seconds or any mixture for more than 3 minutes without turning off the blender.
- Before using the appliance, check that the power voltage corresponds to that indicated on the rating plate.
- Always unplug the appliance when it is not being used or put in on parts or taking off parts or before any maintenance or cleaning operation.
- Avoid contacting moving parts. Keep hands, hair, clothing as well as spatula and other utensils away from attachment and beaters during operation to reduce the risk of injury to persons, and/or damage to the appliance.
- Do not operate any appliance with a damaged cord or plug or after the appliance multifunctions, or is dropped or damaged any manner. Return appliance to the nearest authorized service facility for examination, repair or electrical or mechanical adjustment.
- The use of attachments, not recommended or sold by the manufacturer may cause fire, electric shock or injury. Don't use those attachment or part in your appliance.
- Do not use appliance outdoors.
- Do not let cord hang over edge of table or counter.
- Remove attachments from processor before cleaning or washing.
- Always make sure bowl lid or juice extractor lid is locked securely in place before motor is turned on. Be sure that safety cover or blender jug is locked in place before operating appliance.
- Do not overload the food processor or not exceed maximum capacity.
- Keep hands and utensils away from moving blades or discs while processing food to reduce the risk of severe injury to persons or damage to the food processor. A scraper may be used but must be used only when the food processor is not running.
- Blades are sharp. Handle carefully. When handling the chopper blade, always hold it by the upper plastic part.
- To reduce the risk of injury, never place cutting blades or discs on the base without first putting bowl properly in place.
- Be certain cover is securely locked in place before operating appliance
- Never feed food by hand. Always use food pusher.
- Do not attempt to defeat the cover interlock mechanism.

II. TECHNICAL FEATURES

Model	: Maxi Chef
Voltage	: 220-240V ~ 50/60 Hz.
Power	: 1000W
Bowl Capacity	: 1200 ml.

III. INTRODUCE THE APPLIANCE

1. Control button
2. Motor base
3. Safety lock
4. Food processor bowl 1.2 liters
5. Tool holder
6. Protective cover for blade unit
7. Kneading accessory
8. Lower chopping blade
9. Upper chopping blade
10. Bowl cover
11. Feeding tube
12. Pusher
13. Insert holder
14. Shredding insert coarse
15. Shredding insert fine
16. Granulating insert
17. Medium slicing insert
18. Fine slicing insert
19. Stopper
20. Lid of blender jar
21. Blender jar - 1 l.
22. Cream mixing attachment
23. Grinder Attachment

IV. OPERATING THE APPLIANCE

Chopping:

You can use the blade unit to chop, mix, blend or puree ingredients.

- Remove the protective cover from the blade.
- The cutting edges are very sharp. Do not touch them.
- Put the tool holder in the bowl.
- Put the blade unit on the tool holder in the bowl.
- Put the ingredients in the bowl. Pre-cut large pieces of food into pieces of approximately 3x3x 3cm.

WARNING!

Make sure the projection on the lid locks into the slot of the bowl handle.

WARNING!

Always put the tool holder with the blade unit in the bowl before you add the ingredients.

- Put the lid on the bowl. Turn the lid clockwise to fix it ('click').
- Put the pusher in the feeding tube.
- Select the speed that corresponds with the colour of the accessory.
- When you have finished processing, turn

the speed selector to 0 and unplug the appliance.

NOTE: Do not let the appliance run too long when you chop (hard) cheese or chocolate. Otherwise these ingredients become too hot, start to melt and turn lumpy.

NOTE: Do not use the blade unit to chop very hard ingredients like coffee beans, turmeric and nutmeg as this may cause the blade to get blunt.

Kneading:

You can use the kneading accessory to knead yeast dough for bread and pizzas.

- Put the tool holder in the bowl.
- Put the kneading accessory on the tool holder.

WARNING!

Make sure the projection on the lid locks into the slot of the bowl handle.

WARNING!

Always put the tool holder with the kneading accessory in the bowl before you add the ingredients.

- Put the ingredients in the bowl.
- Put the lid on the bowl (1). Turn the lid clockwise (2) to fix it ('click').
- Put the pusher in the feeding tube.
- Select the speed that corresponds with the colour of the accessory.
- When you have finished processing, turn the speed selector to 0 and unplug the appliance.

Slicing and Shredding:

Never process hard ingredients like ice cubes with the inserts. The cutting edges of the inserts are very sharp. Do not touch them.

- Put the tool holder in the bowl.
- Place the metal shredding or slicing insert in the insert holder.
- Place the opening of the insert over the shaft of the insert holder
- Push the opening of the insert over the projection on the shaft
- Press the insert onto the insert holder until it locks in position with a click.
- Place the insert holder with insert on the tool holder.
- Put the lid on the bowl (1). Turn the lid

clockwise (2) to fix it ('click').

- Put the ingredients in the feeding tube.
- Pre-cut large ingredients into chunks that fit in the feeding tube.
- Fill the feeding tube evenly for the best results.
- When you have to process a large amount of ingredients, process small batches and empty the bowl between batches.
- Select the speed that corresponds with the colour of the accessory.
- Press the pusher lightly onto the ingredients in the feeding tube.
- When you have finished processing, turn the speed selector to 0 and unplug the appliance.

WARNING!

Make sure the projection on the lid locks into the slot of the bowl handle.

WARNING!

Make sure the projection on the lid locks into the slot of the bowl handle.

Tips

- When you shred or slice soft ingredients, use a low speed to prevent the ingredients from turning into puree.
- Do not let the appliance run too long when you shred (hard) cheese.
- If you do, the cheese becomes too hot, starts to melt and turns lumpy.

Table:

Blades	Max. Qty	Ideal Speed	Time
Slicing Blades (thin-thick) Cucumber, carrots, zucchini, potatoes	500 gr	1	30 sec
Grinding Grater C h e e s e , vegetables, fruit puree	200 - 500 gr	1	30 sec
Thin Grater Vegetables such as carrots, pumpkins, etc.	500 gr	1	30 sec
Coarse Grater Apple, cucumber etc.	2 pcs	1	30 sec

Whisker Cream Attachment:

You can use the whisker cream attachment to prepare cream, eggs, egg whites, ready pudding, mayonnaise and soft cake mixture.

- Place the attachment slot in the motor housing
- Place the whisker cream attachment in the slot
- Place materials in the container.
- Place the cap on the container. Turn the cap clockwise to lock.
- Place the presser in the feed tube.
- Select the appropriate speed.
- When the process is finished, move the speed dial to "0" position and pull the plug of the device out of the socket.

Note: Do not use whisker cream attachment when preparing cake mix containing margarine and fat or when kneading dough. Use kneading attachment for these operations.

Make sure that the container and whisker cream attachment are dry and oil-free while whisking egg whites. Egg whites should be at room temperature. It is recommended that you run at high speed while preparing mayonnaise and cream.

Table:

Material	Max. Quantity	Ideal Operation Position	Operation time
Cream	125 - 350 ml	1	15-20 Seconds
Egg	4 pcs	1	2,5 Minutes

Blender:

With the jug blender you can mix dairy products, sauces, juices, soups, beverage mixes and shakes.

Soft blends such as crepe dough, mayonnaise can be prepared.

You can mash cooked food like baby food.

- Place the blender container onto the motor body. Turn clockwise to lock. Do not apply too much force to the blender container handle Place the ingredients in the blender container. Do not place extremely hot ingredients over 80C in the chamber.

Especially to prevent splashes when mixing hot liquids, do not fill the container over the maximum level indicator.

- Place the cover in the blender container and turn it clockwise to secure it.
- Select the appropriate speed. Never open the cover to insert your hand or other object into the container while the blender is running. Wait for the appliance to reach room temperature after using it twice.
- When the process is finished, move the speed dial to "0" position and pull the plug of the device out of the socket.

WARNINGS:

- Do not run blender empty.
- NEVER place hot liquids or food in blender container. This could damage the blender blades.
- Divide the food into small pieces before placing it into the blender.
- Do not fill the blender beyond its capacity (1 lt.).
- You can add from the top of the blender while the device is not working.
- To break ice cubes place them in the container, close the cover and turn the speed button to P (Pulse) position.
- It is easier to mix some ingredients such as fruit by adding some lemon juice.
- When mixing soup, use cooked ingredients.
- If you can not get the result you want, set the speed dial to P (Pulse) position and run the device a few more times for a short time.
- While processing bubbling liquids such as milk be careful not to fill the blender container more than 500 ml to prevent spillage.
- If the food sticks to the inner wall of the container, switch off the appliance and unplug. Then clean the food using a spatula.
- Never run the blender for more than 20 seconds.

Coffee and Spice Grinding Attachment:

- Put the food you want to grind into the transparent cover of the grinder.
- Place the grinder body on the cover upside down and make sure it is locked by turning it in the direction of the lock.

- Place the grinder on the main body of the processor.
 - Make sure it is locked by turning it to the lock direction
 - Set the speed dial to P and start the device.
- Note:** Dry grinds such as black pepper, coffee beans, etc. are ground at a rate of not more than 1 cup at a time.

HANDLING AND SHIPMENT

- During handling and shipment, your appliance must be kept in original package in order to prevent damages to its parts.
- Keep at normal position during shipment.
- Do not drop the product when transporting and protect from impacts.
- After delivery of the product, failures and damages that may occur while transporting are not covered by warranty.

V. CLEANING AND MAINTENANCE

- When you are done with the appliance, turn off the device by setting the speed dial to zero "0", and unplug.
- It is important to wash the attachments after each use in order to make your cleaning easier. Do not leave the attachments in water for a long time.
- Do not wash any of the processor attachments in the dishwasher.
- After each use, wash attachments with soapy warm water. Do not use anything that may damage the surfaces of the appliance or attachments, such as abrasive detergents, dishwashers, rinse agents, and aerosol cleaners for cleaning.
- Store attachments after drying them with a soft clean cloth.
- Never immerse your processor body in any liquid. You can clean it by wiping with a dry/damp cloth.
- After using the blades, wash and dry immediately. Be especially careful when washing slicing and chopping blades. These blades can cause serious injuries as they are extremely sharp. Store the chopping and mixing metal blade in the special blade guard after they are dried.
- After processing is complete, you can store your device by wrapping the cable in the

wrapping section at the bottom of your device.

- The values declared on the markings on the product or on the documents given with the product are the values obtained in the laboratory environment according to the relevant standards. These values may change depending on the ambient conditions where product is used.



This marking indicates that this product should not be disposed with other household wastes throughout the EU. To prevent possible harm to the environment or human health from uncontrolled waste disposal, recycle it responsibly to promote the sustainable reuse of material resources. To return your used device, please use the return and collection systems or contact the retailer where the product was purchased. They can take this product for environmental safe recycling.

Y E T K İ L İ S E R V İ S L İ S T E S İ

ADANA	CEYHAN	DEMİR TEKNİK	BUYUKKIRIM MAH. 4.SOK NO:8/A	(322) 613 1777
ADANA	FEVZİPAŞA	LİDER ELEKTRONİK	48043 SOK. NO:18 FEVZİPAŞA	(329) 421 6063
ADANA	KOZAN	KAYA ELEKTRİK	ŞEYKİYE MAH. ADANA CAD. NO:63/B KOZAN	(534) 378 7009
ADANA	MERKEZ	DÜZOVA ELK	SÜMER MAH. BÜLENT ANGIN BULVARI MERİH APT. ALTI NO:65/D	(322) 227 2266
ADANA	SEYHAN	DÜZOVA ELK	KÜÇÜK SAAT MEYDANI HİLAL İŞ MERKEZİ NO:32	(322) 363 6787
ADANA	SEYHAN	ŞAHİN ELEKTRONİK	HUZUREVLİLERİ MH. ALPARSLAN TÜRKES BLV. ŞAHİN APT NO:357/C	(322) 2390790
ADANA	YÜREĞİR	EYEMEN TEKNİK	SELAHATTİN EYYUBİ MAH. 3844 SK NO 6 İÇ KAPI NO 8	(322) 3294949
ADANA	YÜREĞİR	EYÜP AŞIKAR	BAŞAK MAH ÇUKUROVA CAD NO:187 / C	(322) 3249221
ADİYAMAN	BESNİ	ÖNCEL SOĞUTMA	ÇAĞI MAH. BADEM SOK. NO:20	(416) 3183200
ADİYAMAN	GÖLBASI	ÖZBAY SOĞUTMA	YENİ MAH NAMIK KEMAL CAD NO:54	(416) 7819810
ADİYAMAN	GÖLBASI	EFEBEY TEKNİK	YENİ MAH. NAMIK KEMAL CAD 63 D GÖLBASI/ADİYAMAN	(416) 7819909
ADİYAMAN	KAHTA	EGE SOĞUTMA	KARŞIYAKA MAHALLESİ M.KAFİ CAD NO 87	(416) 7259560
AFYON	ÇAY	ÇİMEN ELEKTRİK	ŞİRİNEVLER MAH. İNÖNÜ CAD. NO:156	(272) 6326991
AFYON	DİNAR	TEKNO TEKNİK	BAĞLAR MAH. SULU SOK.13 2 DİNAR	(542) 8531803
AFYON	MERKEZ	KÜÇÜKGEDİK SOĞUTMA	MARULCU MAH. ERDİNÇ ŞATİRES SOK NO:7 A AFYON	(272) 2121243
AFYON	MERKEZ	SİLA TEKNİK	MARULCU MAH.HAVUÇU ÇEŞMESİ SK. 20 A A MERKEZ	(272) 2141490
AFYON	SANDIKLI	ÖZGÜR ELEKTRİK	SANDIKLI ÇAY MAH MESCİT SOK NO:13	(272) 5151357
AGRI	DOĞUBEYAZIT	YILDIZ ELEKTRONİK	ULUYOL MAH AKASYA SOK NO:19	(322) 2390790
AGRI	MERKEZ	BERŞAN SOĞUTMA	ESKİ CAMİ YANI YOK MERKEZ /AĞRI	(472) 3122584
AGRI	MERKEZ	YILDIZ TEKNİK	LEYLEKPINAR MAH 1702 SOK. NO:14	(472) 2154041
AGRI	PATNOS	ÇİHAN TEKNİK	YENİ MAH14 NİSAN CAD 8-2 PATNOS/AĞRI	(536) 9584556
AKSARAY	MERKEZ	KOÇAK ELEKTRONİK	TAŞPAZAR MAH. 869/ ŞEHİT HALİL UĞUR SK. ÇAĞLAYAN APT 9/1	(382) 2127599
AMASYA	GÜMÜŞHACIKÖY	ÇÖZÜM TEKNİK	CUMARA MAH ZÜBEYDE HANIM BLV NO:16	(358) 7172314
AMASYA	MERKEZ	YİĞİT TEKNİK	YUZEVLER MAH TORUMTAY SOK NO:31/A	(358) 2127073
AMASYA	MERZİFON	UYUM TEKNİK	CAMİCEDİT MH. MÜFTÜLÜK CD. NO:14/B	(358) 5140844
AMASYA	SULUOVA	ASYA TEKNİK	YENİ MAH. ATATÜRK BULVARI 4 NO:75 Z01/SULUOVA	(358) 4170222
ANKARA	BAĞLAT	ÇAĞRI TEKNİK	ÖĞÜZLAR MAH BARIŞ MANÇO CAD (ESKİ 2.CAD) / 27 / B	(312) 2866960
ANKARA	BEYPAZARI	DOĞAN TEKNİK	KAYHAN GUVEN CAD NO:22/C	(312) 7628919
ANKARA	CEBECİ	SOLMAZ ELEKTRİK	YARGIÇ SOK NO:1/F CEBECİ	(312) 5630829
ANKARA	ÇANKAYA	ÇÖZÜM TEKNİK	EMEK MAH. VELİ NEJDET ARIĞ CAD. NO:17/C ÇANKAYA/ANKARA	(312) 2154088
ANKARA	ÇUBUK	MERT TEKNİK	CUMHURİYET MAHALLESİ SAMİ EFENDİ SOKAK 10/D	(312) 8379945
ANKARA	ERYAMAN	DURU TEKNİK	GÜZEL KENT MAH 7.CAD GALAXY AVM NO:16/53	(312) 2835610
ANKARA	ETİMESGUT	OMAÇ TEKNİK	İSTASYON MAH TUZUN SOK NO:34/B	(312) 2453611
ANKARA	GÖLBASI	DİNÇERLER TEKNİK	SEYMENLER MH KARANFİL CAD NO:62	(312) 4844151
ANKARA	KAZAN	İSO TEKNİK	ATATÜRK MH 29 MAYIS CD SİTKİ APT 86/B	(312) 8141700
ANKARA	KECİÖREN	AKYOL ELK	YAKACIK MAH. ÇEKİRGE CAD. NO:46/A	(312) 3612323
ANKARA	KIZILCAHAMAM	ACAR ELEKTRONİK	SONEL SOK NO:10/A	(312) 7360499
ANKARA	MAMAK	AKAY ELEKTRONİK	BALKIRAZ MAH KAŞİF HOCA SOKAK 56 A	(312) 3670727
ANKARA	POLATLI	TUNÇ TEKNİK	CUMHURİYET MAH., ALTAY CAD. NO:31/A	(312) 6323109
ANKARA	PURSAKLAR	MERKEZ ELEKTRONİK	FATİH MAH.YUNUS EMRE CAD. KANARYA SOK. NO:6/D	(312) 3283006
ANKARA	SİNCAN	ARSLAN ELEKTRİK	İSTASYON MH. BOSNA CD. NO: 30/B	(312) 2693505
ANKARA	ULUS	UYGUN ELEKTRONİK	POSTA CAD ÖNCEL İŞ HANI NO:24/51	(312) 3242512
ANKARA	YENİMAHALLE	KARAKAYA TEKNİK	DEMETEVLER 405.CAD (ESKİ 4.CAD) NO:58/A-B	(312) 3457210
ANKARA	YENİKENT	BEYAZ EŞYA	29 EKİM MAH 789 SOK NO:7/B	(312) 2772233
ANTALYA	ALANYA	ARAS TEKNİK	ŞEKERHANE MAHALLESİ YAYLA YOLU CADDESİ ÇİNAL SOKAK NO:4/1	(242) 5112829
ANTALYA	GAZİPAŞA	BİLAL TEKNİK	İSTİKLAL MAH. TERMİNAL SOK NO:13/A	(242) 5724458
ANTALYA	KAS	KAŞ TEKNİK	ANDİFLİ MAH. ÇUKURBAĞLILAR-1 SK. NO: 2 İÇ KAPI NO: F	(242) 8376195
ANTALYA	KORKUTELİ	İNANÇ TEKNİK	KİREMLİ MH 849 SOK NO:10/C KORKUTELİ	(242) 6433060
ANTALYA	KUMLUCA	USLU ELEKTRONİK	KARŞIYAKA MAH. ADNAN MENDERES BULVARI YILDIZLAR PASAJI ALTI	(242) 8878878
ANTALYA	MANAVGAT	ÖĞÜZ TEKNİK	A.HİSAR.MAH.4605.SOK.NO.9	(242) 7461443
ANTALYA	MURATPAŞA	AKAY TEKNİK	VARLIK MAH, 193. SOK. NO:4,	(242) 2431621
ANTALYA	MURATPAŞA	ENK İSITMA SOĞ	KIZILSARAY MAH. DOLAPLIDERE CAD. FETHİ ŞEKERCİ APT. NO:36/D	(242) 2474442
ANTALYA	SERİK	YE-KA TEKNİK	ORTA MAH 1061 NOLU SOK NO/12	(553) 6288997
AYDIN	KUŞADASI	PARS ELEKTRONİK	CAMİKEBİR MAH. HACIOSMANOĞLU SOKAK 7/A/KUŞADASI	(256) 6130878
AYDIN	HİZEL SERVIS	HİZEL SERVIS	KURTULUŞ MAH.2018 SOK.NO:2/B	(256) 2253269
AYDIN	MERKEZ	TEKNİK ELEKTRONİK	CUMA MH EGEMENLİK BULV NO 93/D	(256) 2112612
AYDIN	NAZİLLİ	AYDOĞAN SOĞUTMA	TURAN MAHALLESİ ZİYA GÖKALP CAD. NO:81/B	(256) 3133797
AYDIN	NAZİLLİ	MADRAN SOĞUTMA	TURAN MAH. 348 SK. 11 C	(256) 351705
AYDIN	SÖKE	KARADAĞ ELEKTRONİK	KEMALPAŞA ALKAN SK. NO:9/00 / SÖKE	(507) 2151217
BALIKESİR	BANDIRMA	GÜRKAN TİCARET	PAŞA BAYIRI MAH MEHMETÇİK CAD 9/1 BANDIRMA	(266) 7144410
BALIKESİR	EDREMİT	EMİN TEKNİK	CAMİVASAT MAH.22 SOK. NO:3 / EDREMİT	(533) 2952788
BALIKESİR	GÖNEN	UZMAN TEKNİK	MALKOÇ MAH/SEMT TOPÇU SK. NO: 7 A İÇ KAPI NO: A	(266) 7626494
BALIKESİR	KARESİ	KALE ELEKTRİK	DUMLUPINAR MH. BALIKAVDAN SK. BARUTÇU İŞH. NO:15/E	(266) 2415333
BARTIN	MERKEZ	NETSES ELEKTRONİK	ORTA MAH. DEMİRCİLER SK. NO: 44 İÇ KAPI NO: 3	(378) 2273492
BATMAN	MERKEZ	ŞAHİNLER ELEKTRONİK	MEYDAN MAH. CUMHURİYET CAD. NO:18	(488) 2131702
BİLECİK	MERKEZ	DİNDAR ELEKTRONİK	GAZİPAŞA MAH. DAĞISTANLI SOK. NO:7 / MERKEZ	(228) 2126770
BİNGÖL	MERKEZ	UZAY ELEKTRONİK	İNÖNÜ KÜLTÜR YOK MERKEZ/ BİNGÖL	(426) 2143053
BİNGÖL	MERKEZ	YILDIZ TEKNİK	İNÖNÜ CD.NO11/B	(426) 2146969
BİTLİS	ADILCEVAZ	YAHUT SOĞUTMA	ÇAYIR MAH ALDAĞLAR SOK NO:1/1	(535) 6367421
BİTLİS	MERKEZ	DİZAYN ELEK	HÜSREV PAŞA MAH.1234 SK. A-7 24 J	(434) 2267443
BİTLİS	TATVAN	YAREN ELEKTRİK	AYDINLAR MAH. ESKİ RENO SERVİSİ ARKASI YAŞAR APT. ALTI NO:4	(434) 8277335
BOLU	GEREDE	ÇOŞKUN ELEKTRİK	SEVİLLER MAH. SAKARYA CAD. NO: 27/GEREDE	(374) 3112232
BOLU	GEREDE	ENES TEKNİK	SEVİLLER MAHALLESİ BOÇURGATOLU SOK NO:1	(374) 3114243
BOLU	MERKEZ	KOÇ TEKNİK	BAHÇELİEVLER MAH. LEYLA SOK YORULMAZ APARTMANI 23 A	(374) 2182371
BURDUR	BUCAK	YİĞİTLER ELEKTRİK	PAZAR MAH. OKULLAR CAD NO:10	(248) 3257737
BURDUR	MERKEZ	METALAY TEKNİK	KONAK MAH KALEKAPI CD NO:39	(248) 2124033
BURSA	GEMLİK	AÇIL TV	BALIKPAZARI MAH. ATATÜRK KORDONU BLV. NO: 62	(224) 5147120
BURSA	GÜRSÜ	GÜNGÖR TEKNİK	ZAFER MAH. HASAN PAŞA CAD. YILŞAN G BLOK NO:10/ B GÜRSÜ	(224) 3714181
BURSA	İNEGÖL	DOĞUŞ TEKNİK	HAMİDİYE MAH.PARK CD107/B	(224) 7770021
BURSA	İNEGÖL	DOKTORU TEKNİK	HAMİDİYE MAH. BARIŞ SK. NO: 36 İÇ KAPI NO: 1	(544) 5758190
BURSA	İZNİK	ŞUA TEKNİK	BEYLER MAH DERMAN SOK NO:1/C	(224) 7573999
BURSA	KARACABEY	UZMAN TEKNİK	SIRABADEMLER MAH. 14 EYLÜL CAD. NO:93/B	(224) 6764147
BURSA	MERKEZ	ELEKTROTEKNİK	ŞEHREKÜSTÜ MAH.1.YURDAKUL SOK.NO:3	(224) 2213225
BURSA	M.K.PAŞA	OKUR TEKNİK	HAMZA BEY MAH. ŞEHİT ZEKİ GÖKGÖZ SOK. NO:24 / C	(224) 6120688
BURSA	M.K.PAŞA	GLOBAL ELEKTRİK	ŞEYMUFTU MAH. İSMAIL HAKKIN ŞENPAMUKÇU CAD NO:4 B	(224) 6140436
BURSA	ORHANGAZİ	ERCEYLAN ELEKTRONİK	İSTAPZADE MAH.SELVİLİ SOKAK NO:23	(224) 5730704
BURSA	OSMANGAZİ	KÜRE TEKNİK	ARSLIKLI MAH ATILLA CAD NO:40	(224) 2479911
BURSA	OSMANGAZİ	ÜSTÜN KLİMA	HOCA HASAN MAH 12. ÇİÇEK SOK NO:20 / A	(224) 8880036
BURSA	YENİSEHİR	DURGUT TEKNİK	ÇAYIR SOK. NO:23	(224) 7734404
BURSA	YILDIRIM	HÜNERLİ TEKNİK	MİLLET MAH.2.VATAN CAD.B-BLOK NO:221/A	(224) 3614342

Y E T K İ L İ S E R V İ S L İ S T E S İ

ÇANAKKALE	BİGA	PEGAİ ELEKTRONİK	İSTİKLAL MAHALLESİ MUSTAFA AKSEKİLİ SOKAK NO: 28/2	(544) 4561207
ÇANAKKALE	MERKEZ	PEKER ELKT	KEMAL PAŞA MH. MERSİN DEDE SOK. NO:13/A	(286) 2179490
ÇANKIRI	MERKEZ	ERTUĞÇ ELEKTRİK	BUDĞAY PAZARI MAH.ÇİMEN SOK.B BLOK NO:2 MERKEZ	(376) 2128818
ÇANKIRI	MERKEZ	YENİCE TEKNİK	MİMAR SINAN MAH. NECATİ ASIM USLU CAD. 25 A A	(376) 2129218
ÇORUM	İSKİLİP	HUZUR ELEKTRİK	KALEBOĞAZI MAH. MANİFATURACI CAD. NO:12/A	(364) 5113102
ÇORUM	MERKEZ	GİRNE ELEKTRİK	ÇEPNİ MH. H.OSMAN BEY SK. ÖZKADER APT.NO:10/C	(364) 2131780
ÇORUM	MERKEZ	SİSTEM TEKNİK	YENİ VOL. MH. GAZI 14.SOK NO:6/B	(532) 5838462
ÇORUM	OSMANCIK	TEKNİK SOĞUTMA	CUMHURİYET MAH. ATATÜRK CAD. 33/1	(542) 7647708
ÇORUM	SUNGURLU	GÜNDÜZ BEYAZ ESYA	SUNGÜROĞLU MAH. RECEP TAYYİP ERDOĞAN CAD. NO:68	(364) 3113113
DENİZLİ	ACIPAYAM	YILDIRIM SOĞUTMA	AŞAĞI MH. FARUK DEMİRÖZ CD. FATİH ERKEK TALEBE YURDU 24 1	(555) 8000947
DENİZLİ	MERKEZ	TOPRAKÇI TEKNİK	TOPRAKLİK MAH. 619 SK. NO: 56 A PAMUKKALE	(258) 2637662
DENİZLİ	SARAYKÖY	HANÇER ELEKTRONİK	TURAN MAH BUL DAN CD NO:3 SARAYKÖY	(258) 4154514
DENİZLİ	TAVAS	KINLI ELEKTRİK	ORTA MAHALLE KABRİSTAN CAD NO:26	(258) 6133426
DIYARBAKIR	ERGANİ	SERVET ELEKTRONİK	FEVZİ ÇAKMAK MAH ASLI SOK NO:4 B	(412) 6115787
DIYARBAKIR	SİLVAN	DİJİTAL ELEKTRONİK	KALE MAH.SAMİ SEÇKİN CAD. 3/B SİLVAN	(412) 7114414
DIYARBAKIR	YENİSEHIR	BARİŞ TEKNİK	KOOPARATİF MH AKKOVUNLU CD 1. GECİT NO:8/B OFİS	(412) 2516457
DÜZCE	MERKEZ	SEZER SOĞUTMA	ÇAY MAH. AYDINPINAR CAD X 4K	(380) 5236644
EDİRNE	HAVSA	ERCAN TEKNİK	VAROŞ MAH. ŞEHİT AYHAN ORAK SK. NO:8/A	(284) 3262626
EDİRNE	KEŞAN	BOZKURT ELEKTRONİK	AŞAĞI ZAFER MAH ANAFARTALAR CAD NO:27/16	(284) 7152561
EDİRNE	MERKEZ	MAKUL TEKNİK	TALATPAŞA MAH. SARAÇLAR CAD.2.VAKIF İŞ HANI GİRİŞİ NO:1	(284) 2250182
EDİRNE	UZUNKÖPRÜ	ARDA ELEKTRONİK	RIZAFAENDİ MAH. BEZİRCİ SK. 11 A	(284) 5139955
ELAZIG	KOVANCILAR	DÜZGÜN TEKNİK	BAĞLAR MAH. PALU YOLU 1	(553) 7856223
ELAZIG	MERKEZ	YILMAZ BOBİNAJ	RIZAİYE MAH. ERTUĞRUL SOK. NO:43/B	(424) 2332592
ERZİNCAN	MERKEZ	TEKNİK İŞ ELEKTRİK	KIZILAY İŞHANI NO:14	(446) 2234999
ERZURUM	MERKEZ	ALEYNA TEKNİK	NARMANLI MAH. TEBRİZKAPI CAD. NO:19	(522) 1791254
ESKİSEHIR	MERKEZ	PRESTİJ ELEKTRONİK	YENİ MAH SİVRİHİSAR CAD NO:94 /C	(222) 2300364
GAZİANTEP	İSLAHİYE	NEŞE TİCARET	CUMHURİYET MAH. HAKKI DEMİREL CAD. NO:8	(342) 8625500
GAZİANTEP	NİZİP	ÇAPAN TEKNİK	CUMHURİYET MH MERMER SOK N.33/A	(342) 5183796
GAZİANTEP	NURDAGI	EKİNİK SOĞUTMA	YAVUZ SELİM MH. GAZİLER CD. NO:22	(342) 6715241
GAZİANTEP	SAHİNBAY	NİKEL ELEKTRONİK	ŞEHİTLER CADDESİ NO:92/ B	(342) 2303834
GAZİANTEP	ŞEHİTKAMİL	M.ERCAN SERVİS	SARIGÜLLÜK MAH. KILIÇ ALI CAD. NO: 10/A	(342) 3387476
GİRESUN	MERKEZ	GÜNEŞ TEKNİK	HACI SİYAM FATİH CAD. NO:57 KARA AHMET OĞLU PSJ	(454) 2166096
HAKKARI	MERKEZ	HAKAN TEKNİK	ÇEVRE YOLU ÜÇKARDEŞLER GIDA YANI SIVACI APT. NO.84/B	(438) 2117303
HAKKARI	ŞEMDİNLİ	GÜL-PA TEKNİK	DİZE MAH. HACI ALAATTİN KEŞİCİ SOKAK FIRTINA APT. KARŞISI NO:3	(438) 3517676
HATAY	ANTAKYA	ALKAN TEKNİK	SÜMERLER MAH.HARBIYE CAD.MÜGE APT ALTI NO:72	(326) 2231125
HATAY	ANTAKYA	DOLAPÇIOĞLU	ULU CAMİ ÇİVARI MARANGOZ ÇARŞISI NO: 37	(326) 2157121
HATAY	DÖRTYOL	ÇOŞKUN TARIM	SANAYİ MAH. TELLİ SK. NO:13	(542) 3857242
HATAY	ERZİN	YELİZ İSİTMA SOĞUTMA	İSTİKLAL MAH TALAT PAŞA SOKAK NO:1	(326) 6814832
HATAY	İSKENDERUN	ŞİK SOĞUTMA	DUMLUPINAR MAH ULUCAMII CAD NO:35 /C	(326) 6153429
HATAY	İSKENDERUN	UTKU ELEKTRİK	KURTULUŞ MAH. ŞEHİT İ. ÇVŞ. ALI GÜL CAD. NO:7 A İÇ KAPI NO:1	(326) 6145515
HATAY	KIRIKHAN	BAŞKARLAR TEKNİK	BARBAROS MAH ŞEHİT ER ERDOĞAN KARAÖĞLU CAD NO:141/C-1	(326) 3454338
HATAY	PAYAS	HUZUR ELEKTRONİK	KÜRTÜL MAH. PARK SOKAK NO: 21/1	(326) 7554470
HATAY	REYHANLI	ÖZİŞ SOĞUTMA	TAYFUR SÖKMEN CAD NO:26/B	(326) 4132122
HATAY	SAMANDAĞ	EGE SOĞUTMA	CUMHURİYET MAH. DEVRİM SK. 3	(326) 5127467
İÇEL	ANAMUR	ÇELİK ELEKTRONİK	SAGLIK MH.M.FEVZİ ÇAKMAK CD. NO:35/A	(324) 8148590
İÇEL	ERDEMLİ	ERDEMLİ TEKNİK	2.PLAJ YOLU MİLLİ EGEMENLİK SOK 30 /A	(324) 5154345
İÇEL	MERKEZ	TERMİK ELEKTRİK	ÇAKMAK CAD NO:31/C	(324) 2317464
İÇEL	MEZİTLİ	AKNISAN SOĞUTMA	GMK BULV FATİH MAH 30018 NOLU SOK. ÇİHAN VE MELAS APT ALTİ	(324) 3596434
İÇEL	SİLİFKE	EKSEN SOĞUTMA	GÖKSU MAH. YAVUZ SULTAN SELİM SOK. NO:8/B	(324) 7151102
İÇEL	TARSUS	TEKNİK İŞ ELEKTRİK	ATATÜRK CAD. UĞUR İŞHANI NO:1	(324) 6242797
İÇEL	YENİSEHIR	ABC TEKNİK	GÜVENEVLER 1911 NOLU SK. NO:6	(324) 3294442
İGDİR	MERKEZ	YAREN TEKNİK	BAĞÇILAR MAH. GÜLLALİ SK. NO 31-33 B	(476) 2262048
İSPARTA	MERKEZ	DİZAYN ELEKTRONİK	HİZİRBEY MAH. 1509 SK. 40 1 MERKEZ/İSPARTA	(246) 2183227
İSPARTA	YALVAÇ	GÜVEN TEKNİK	PAZAR AŞAĞI MAH. TURGUT ÖZAL BULVARI 24 E	(246) 4412404
İSTANBUL	1.LEVENT	ARSLAN ELEK	NİSPETİYE CAD PEKER SOK NO:28	(212) 2695960
İSTANBUL	ALIBEYKÖY	EFE TEKNİK SERVİS	YEŞİL PINAR MAH. ÇİÇEK SUYU CAD. NO:96/A	(212) 6498481
İSTANBUL	ARNAVUTKÖY	KALENDER ELEK	ARNAVUTKÖY MERKEZ MAH. SUNGUR SOK NO 10 A	(212) 5975747
İSTANBUL	ATAŞEHİR	GÜVEN TEKNİK	İÇERENKÖY MAH. MEHTAPLI SK 9A	(216) 3857070
İSTANBUL	AVCILAR	YAZICI ELEKTRİK	AHMET TAMER KISLALI CAD. NO:10/C	(212) 5917556
İSTANBUL	BAĞCILAR	MEHEL TEKNİK	YILDIZTEPE MAH. 571. SK. 7 B BAĞCILAR/ İSTANBUL	(212) 4369898
İSTANBUL	BAĞCILAR	SUNGUR TEKNİK	MERKEZ MAH.683 SOK.NO:7/A BAĞCILAR	(212) 4166570
İSTANBUL	BAĞCILAR	EREN TEKNİK	HÜRRİYET MAH. MORMENEKŞE SOK. NO:11/A / BAĞCILAR	(212) 6513584
İSTANBUL	BAHÇELİEVLER	KARDEŞLER ELEK.	ŞİRİNEVLER MAH MEHMET AKİF ERSOY CAD NO:20/A	(212) 6544892
İSTANBUL	BAHÇELİEVLER	SEFA SOĞUTMA	SİYAVUŞPAŞA MAH. KAKTÜS SOKAK NO 18 BAHÇELİEVLER	(212) 5048550
İSTANBUL	BAKIRKÖY	HAK SOĞUTMA	KARTALTEPE RUŞEN BEY SOK. 11/A	(212) 5423535
İSTANBUL	BAYRAMPAŞA	AS UYDU ELEKTRİK	KARTALTEPE M. ÜRGÜPLÜ CAD. 57 A	(544) 8350728
İSTANBUL	BEYLİKDÜZÜ	ASEM	GÜRPINAR MAH ÖYKÜ SOKAK YAPI NO:17 İÇ KAPI NO:17 BEYLİKDÜZÜ	(212) 8530590
İSTANBUL	BEYLİKDÜZÜ	ELİT TEKNİK	KAVAKLI MH. KOÇ SK. FERAH EVLER KAVAKLI ŞİT. A BLOK NO:2 D:10	(212) 8521063
İSTANBUL	BEYLİKDÜZÜ	YÜCESAN TEKNİK	PIRİREİS MAH 2059 SOK NO:8 A DİKKAN 4 BEYLİKDÜZÜ	(212) 8530590
İSTANBUL	BÜYÜKÇEKMECE	ÜMIT BALCI	19 MAYISMAH.KAMER SOK.NO:13/A	(212) 2367484
İSTANBUL	ÇEKMEKÖY	AY TEKNİK	MEHMET AKİF MAH. UHUT SOK 6 A 1	(216) 6400759
İSTANBUL	ESENLER	NASİP ELEKTRİK	TURGUT REİS MAH CENGİZ TOPEL CAD 446. SOK NO:5	(212) 6280870
İSTANBUL	ESENLYURT	ÜNAL KARDEŞLER	MERKEZ M.DOĞAN ARASLI BULVARI 1114 SK. 4 ESENLYURT	(212) 6201173
İSTANBUL	FATİH	SOYLU TEKNİK	HIRKAYI ŞERİF MH ESKİ ALİ PAŞA CAD. NO:26	(212) 5319494
İSTANBUL	GAZİOSMANPAŞA	HOCAOĞLU	BAĞLARBAŞI MAH. KÜÇÜKKÖY CAD 36 B GAZİOSMANPAŞA/İSTANBUL	(212) 5784354
İSTANBUL	GAZİOSMANPAŞA	ÖMÜR TEKNİK	HÜRRİYET MH. 256 SK. NO:11/B (MAVİ ÇARŞI SOKAĞI) BEŞYÜZEVLER	(212) 4179797
İSTANBUL	GÜLTEPE	HİLALE ELEKTRİK	ORTABAYIR MAHALLESİ SİVAS SOKAK NO:7/C	(212) 2780341
İSTANBUL	İHLAMURKUYU	ECER TEKNİK	DOĞANEVLER CAD SORAN SOK NO:3	(216) 3658277
İSTANBUL	İÇERENKÖY	UYSA TEKNİK	KARSLI AHMET CAD. SELÇUKLU CAMİ SOKAK NO:2/2 İÇERENKÖY	(216) 5740329
İSTANBUL	İKİTELLİ	TEKNİK SERVİS	ATATÜRK MH. İKİTELLİ CD. İŞÇİ SK. NO:4/A	(212) 4710476
İSTANBUL	İSTOÇ	ÜNAL ELEKTRİK	25 ADA NO:11	(212) 6590216
İSTANBUL	KADIKÖY	AKYILDIZ TEKNİK	EĞİİM MAH SİGORTA VELERİ ÇAMLIK APT NO:8/A	(216) 5453390
İSTANBUL	KADIKÖY	KUTLU ELEKTRİK	CADDEBOSTAN, PLAİ YOLU NO:13	(216) 3565340
İSTANBUL	KARTAL	İLİERİ TEKNİK	PETROL İŞ MAH BAHADIR SOK NO:12/A	(216) 4737374
İSTANBUL	KAYISDAĞI	ÇOBANOĞLU ELEKTRİK	KAYISDAĞI MAH AKYAZI CAD NO:6	(216) 3646551
İSTANBUL	KURTÇÖY	ÖZTEKNİK	YEŞİLİRMAK CAD. SEYİT ONBAŞI SOKAK NO:17/A/KURTÇÖY	(216) 3784747
İSTANBUL	KÜÇÜKÇEKMECE	ÇAĞDAŞ SERVİS	CENNET MAH. YAHYA KEMAL BEYATLI CAD NO:14/A	(212) 5990565
İSTANBUL	MALTEPE	EMS ELEKTRİK	FEYZULLAH MAH. LİDER SOK(ÖNDER SOK) NO: 3-A/MALTEPE	(216) 4194993
İSTANBUL	MECİDİYEKÖY	GÜVEN TEKNİK	MECİDİYEKÖY MAH.MECİDİYE KUYU SOKAK NO:2/B	(212) 2118114
İSTANBUL	PENDİK	YAZICI ELEKTRİK	DOĞU MAH. DOKTOR ORHAN MALTEPE CAD. NO:66/A	(216) 3750591

Y E T K İ L İ S E R V İ S L İ S T E S İ

İSTANBUL	SARIGAZI	KUTLU TEKNİK	YENİDOĞAN MAH ATATÜRK CAD NO:285/C SANCaktepe	(216) 4842199
İSTANBUL	SARIGAZI	AVCI TEKNİK	İNÖNÜ MAH. EANKARA CD. YILDIZ SK NO:1/SARIGAZI/ÜMRANİYE	(216) 4652455
İSTANBUL	SARIYER	SARIYER TEKNİK	MERKEZ MH YENİ MAHALLE CAD NO:51/A1 SARIYER	(212) 2426868
İSTANBUL	SEFAKÖY	YILDIZ SERVİS	FEVZİ ÇAKMAK MAH. HALKALI CAD. ANADOLU PASAJI NO:185 D:5	(212) 5807602
İSTANBUL	SİLİVRİ	PEKER SOĞUTMA	ALİBEY MAH. ALİBEY ÇEŞME CAD. NO: 27/C	(212) 7281547
İSTANBUL	SULTANBEYLİ	AY TEKNİK	ABDURRAHMAN GAZİ MAH.YEŞİL CADDE NO:31/1	(216) 3982434
İSTANBUL	SULTANÇİFTLİĞİ	DEDEOĞLU ELEKTRİK	SULTANÇİFTLİĞİ 2124 NOLU SOK. NO: 4	(212) 5945091
İSTANBUL	SULTANGAZİ	ARSLAN KARDEŞLER	ZÜBEYDE HANIM GAZİ CAD. NO: 6	(212) 6506572
İSTANBUL	ŞİŞLİ	YEŞİM ELEKTRİK	ABİDE-İ HÜRRİYET CD KOCAMANSUR SK NO:79 (ESKİ ADLİYE ARKASI)	(212) 2408823
İSTANBUL	ÜMRANİYE	AY TEKNİK	NAMIK KEMAL MH KIRISHANE CD NO:4	(216) 3449100
İSTANBUL	ÜSKÜDAR	ÇAĞDAŞ TEKNİK	SELAMİ ALİ MAH VAHİ ÖZ SOK NO:2	(216) 5328645
İZMİR	BERGAMA	ALPEREN TEKNİK	ADNAN MENDERES BULVARI NO:24/BERGAMA	(232) 6313476
İZMİR	BORNOVA	STAR SOĞUTMA	ERZENE MAH 71.SOK 26.B BORNOVA	(232) 3730517
İZMİR	BUCA	BARİŞ ELEKT	YİĞİTLER MAH 366 SOK NO:9/B	(532) 1323186
İZMİR	BUCA	ÇAĞLAR ELEKTRONİK	GEDİZ MAH 670/1 SOK NO:57/2	(232) 2761697
İZMİR	ÇİĞLİ	EFE SOĞUTMA	ESKİ HAVVALANI CAD NO:5/A	(232) 3299410
İZMİR	GAZİEMİR	EĞE SERVİS	ATIFBEY MAH. (POLİS KARAKOLU KARŞISI) 6 NOLU SOKAK NO:3	(232) 2524600
İZMİR	GÜZELYALI	TUNCA ELEKTRİK	MİTHAT PAŞA CAD. 76 SOK.NO:10/A	(232) 2464062
İZMİR	KARSIYAKA	SEGA SSH	ZÜBEYDE HANIM CAD. 87/A	(530) 4181810
İZMİR	KEMALPAŞA	KAPLAN ELEKTRİK	TAHİR TUNCA CAD.HALİL EFENDİ CAMİ YANI NO:20	(537) 3695682
İZMİR	MENEMEN	AY ELEKTRONİK	MERMERLİ MH ÇUKURBAHÇE GEÇİTİ NO 6-9 (A)	(232) 8320231
İZMİR	ÖDEMİS	BİLKOM BİLGİSAYAR	AKINCILAR MAH. MANOLYA SOK NO: 5	(232) 5446647
İZMİR	TİRE	YILDIZ ELEKTRONİK	KURTULDUZ MAH AKYOL CAD NO:52	(232) 5116319
İZMİR	TORBALI	UZMAN SOĞUTMA	TEPEKÖY MAH. GÜMÜŞPALA CAD. NO: 39 İÇ KAPI NO: A	(232) 8567878
İZMİR	URLA	İLTER ELEKT	75. YIL CAD. 81/C	(232) 7544444
İZMİR	ÜÇYOL	BOYSER SERVİS	ATILMA MAH. İNÖNÜ CAD. NO:39/1B	(232) 2622223
K.MARAS	AFŞİN	ARZU SOĞUTMA	ATATÜRK CAD EFSUS SOK NO:30	(344) 5115177
K.MARAS	AFŞİN	GÖKAY SOĞUTMA	HAYRULLAH MAH SANDALZADE BULV NO:13 / C	(344) 2211336
K.MARAS	DULKADİROĞLU	AKSUNGUR ELEKTRİK	FEVZİPAŞA MAH UZUNOLUK CAD. 27020 NOLU SOK NO:20/A	(344) 2127750
K.MARAS	DULKADİROĞLU	BERK ELEKTRİK	İPAŞA MAH. SELÇUK İŞHANI GİRİŞİ 153 154 / KAHRAMANMARAS	(344) 2236439
K.MARAS	ELBİSTAN	ÖZCAN TÜRK	EMNİYET CAD. NO:15/C	(344) 4130343
K.MARAS	PAZARCIK	EFE KLİMA	CENGİZ TOPEL MAH HAKİM KEMAL SONMEZ CAD NO:10	(344) 3135337
KARABÜK	MERKEZ	ŞİRİN SOĞUTMA	PTT CAD.KARTALTEPE YOKUŞU NO:3	(370) 4245627
KARABÜK	SAFRANBOLU	GÖKAY TEKNİK	ATATÜRK MAH..BAĞLAR SOK. NO:17	(370) 7122497
KARAMAN	ERMEKEK	İMAMOĞLU TİCARET	CUMHURİYET CAD KALKAN PASAJI KAT 2	(338) 7161768
KARAMAN	MERKEZ	ALKAN TEKNİK	HACİCELAL ÖZCAN GENÇ CD. NO:5	(338) 2147576
KARS	MERKEZ	ALTAŞ BOBİNAJ	MERKEZ MAH. İSMAİL AYTEMİZ CAD. NO:2 D:26	(474) 2129196
KASTAMONU	İNEBOLU	AKIN AKDAŞ	CAMİLİKEBİR MAH CAMİİ ARKASI SOK NO:13 B	(366) 8114069
KASTAMONU	MERKEZ	ÖZTEKNİK	İNÖNÜ MAHALLESİ İLGAZ SOKAK NO:21/A	(366) 2154725
KASTAMONU	TAŞKÖPRÜ	YÜKSEL ELEKTRİK	CAMİLİKEBİR MH.SULUKİSE SK.NO:28/A	(539) 5877280
KAYSERİ	DEVELİ	UGURLU İSITMA	YUKARI FENESE MAH. HADİBEY CAD. NO:107/109	(352) 6215631
KAYSERİ	KOCAŞİNER	ERTAŞ ELEKTRONİK	SERÇEÖNÜ MAH ÇANKAYA CADALPEREN APTALTI NO:18/ D	(352) 2325777
KAYSERİ	KOCAŞİNER	MERA TEKNİK	SAHABİYE MAH PROF FEVZİ FEVZİOĞLU CAD RÜZGAR APT 4/B	(352) 2021000
KİLİS	MERKEZ	SEZGİ ELEKTRİK	YEDİ ARALIK MAH NEMİKA CAD NO: 40-1 /22	(348) 8144005
KIRIKKALE	BAŞEAKŞİ	BULUT TEKNİK	YENİDOĞAN MAH BARBAROS HAYRETTİN CAD NO:13/C	(318) 2123173
KIRIKLARELİ	LULEBURGAZ	KESKİN TEKNİK SERVİS	GAZİKEMAL MAH. MUHTAR SEVKİ SK. SEZMEZ APT. B 4 Z02	(288) 5120310
KIRIKLARELİ	LULEBURGAZ	AKKAN TİCARET	KOCAŞİNER MH. OKULLAR CAD. NO:44	(288) 4121051
KIRIKLARELİ	MERKEZ	CÜNEYT ELEKTRONİK	KARACA İBRAHİM MAH DERE ÜSTÜ GEÇİDİ SOK 3 D	(288) 2144214
KIRSEHİR	MERKEZ	GARANTİ SOĞUTMA	MEDRESE MAH METİN ÇOBANOĞLU SOK. ADALI APT NO:21/10	(386) 2135408
KOCAELİ	GEBZE	GEBZE SERVİS	GÜZELLER MAH. DOĞAN CAD. 67 A GEBZE	(262) 6420021
KOCAELİ	GEBZE	SERVİS 24	OSMAN YILMAZ MAH. 603 SK. EVREN APT 25 A	(216) 4522421
KOCAELİ	GÖLCÜK	ANAC ELEKTRİK	YILDIRIM BEYAZIT CAD. NO:6	(262) 4142162
KOCAELİ	KANDIRA	UGUR TEKNİK	AYDINLIK MAH NİHAT ERİM CAD NO:6 KANDIRA	(533) 2410514
KOCAELİ	MERKEZ	DORUK TEKNİK	KARABAŞ MAH. CENGİZ TOPEL CD NO:6 D:17	(262) 3311166
KOCAELİ	YARIMCA	METAŞ ELEKTRONİK	GÜNEY MAH. TANNER SOK. NO:23-3/C KÖRFEZ /KOCAELİ	(262) 5289799
KONYA	AKSEHİR	KARAGÖZ SOĞUTMA	MEYDAN MAH.ÇOCUK PARKI SOK.NO: 14 /B	(332) 8139252
KONYA	BEYSEHİR	SELVİ SOĞUTMA	BAHÇELİEVLER MAH. PROF. DR. YILMAZ MUSLU CAD. NO:38/A	(332) 5124010
KONYA	BEYSEHİR	LİDER SOĞUTMA	HAMİDİYE SÜLEYMANBEY CD 7 1	(332) 5125745
KONYA	ÇUMRA	ÇUMRA SOĞUTMA	İZZET BEY MAH. LALE SOK. NO:28/B	(332) 4474048
KONYA	EREĞLİ	KARDEŞLER SOĞUTMA	N.KEMAL MAH. ANIT CAD.KÖSK BAHÇE APT ALTI. C BLOK NO:21	(332) 7123258
KONYA	HÜYÜK	ŞİMŞEK SOĞUTMA	BAHÇELİEVLER MAH. PROF.DRAHMET AYHAN CAD. NO:3/ HÜYÜK	(332) 5432227
KONYA	ILGIN	ŞÜKRÜ UYAR	CAMİATİK MAH 114919 SOKAK NO:4 B ILGIN	(543) 8204988
KONYA	KARAPINAR	KARAPINAR SOĞUTMA	ZAHER MAH. İNÖNÜ CAD. 78 E KARAPINAR	(534) 7052328
KONYA	KARAPINAR	YAZGAN SOĞUTMA	HACI ÖMER MAH GUÇLU SOK NO:8-10/B	(332) 7551422
KONYA	KARATAY	EMRE TİCARET	ŞEMS-İ TEBRİZİ MAH. ŞERAFETTİN CAD SK. NO:16/A /KARATAY	(332) 3520055
KONYA	KULU	AKKURT SOĞUTMA	ZİYA GÖKALP CAD. NO:10/B	(332) 6410205
KONYA	MERAM	ŞAHİN SOĞUTMA	ALAVARDI MH AZAMET SOK.KARDELEN APT. ALTI NO:11/MERAM	(332) 3236850
KONYA	SELÇUKLU	BAŞARI TİCARET	SAKARYA MAH GÜZELDERE CAD NO:56/A	(332) 2949050
KONYA	SEYDİŞEHİR	AKSAN SOĞUTMA	SOFUHANNE MH SADİ IRMAK CAD NO:13/B	(332) 5828918
KONYA	SEYDİŞEHİR	UTKU TEKNİK	SOFUHANNE MH. ORDİNARYÜS PROFESÖR SADİ IRMAK CD A NO 25 B	(555) 1021805
KÜTAHYA	GEDİZ	EĞE ELEKTRİK	ÖZYURT MAH. 150 NOLU SOK. NO:39	(274) 4127341
KÜTAHYA	MERKEZ	ÇINAR İSITMA SOĞ	ALİPAŞA MAH. TAŞKÖPRÜ CAD 15 A MERKEZ KÜTAHYA	(274) 2716154
KÜTAHYA	MERKEZ	ESEN TİCARET	SELVİ MAH. HİCRET SOK. ÖZLEM APT. ALTI NO:6	(274) 2165988
KÜTAHYA	ŞİMAV	GÜMÜŞTEPE ELEKTRİK	TABAKHANE MAH AGDACILAR CAD NO:53	(535) 4557656
KÜTAHYA	TAŞVANLI	ULUÇAY ELEKTRONİK	YENİ MAH. KOCAGÖZLER SOK. 9/A	(274) 6147192
MALATYA	BATTALGAZİ	GÜRBÜZ TEKİN	HAMİDİYE MAH İLTER SOKAK NO:1 -1A BATTALGAZİ	(422) 3232977
MALATYA	HEKİMHAN	KARDELEN SOĞUTMA	BAĞYOLU MAH. BAĞYOLU CAD. 1 0 / HEKİMHAN	(422) 7133188
MALATYA	MERKEZ	GENÇPA ELEKTRİK	SANCANTAR MAHALLESİ AKPINAR ASLANTEPE CADDESİ NO:76/B	(535) 6943144
MALATYA	MERKEZ	YETKİN TEKNİK	FUZULİ CD. FİNİ KÖPRÜ SK SARAY CAMİİ KARSIS NO2	(422) 3222148
MANİSA	AKHISAR	SİSTEM ELEKTRİK	RAGİPBEY MAH.16.SOK.NO:38/C	(236) 4125501
MANİSA	AKHISAR	ONAR ELEKTRİK	RAGİP BEY MAH. 1. (TİRELİ İSMAİL BAHRİBEY) CAD. 65	(236) 4146083
MANİSA	ALAŞEHİR	KAR SOĞUTMA	SOĞUKSU MAH.ABDÜL TURAN CAD.NO 27	(236) 6534450
MANİSA	DEMİRCİ	VENÜS ELEKTRONİK	HACIHASAN MAH. TAHTACIPINAR SOKAK NO:19/B/DEMİRCİ	(236) 4622504
MANİSA	KULA	ŞAHİN SOĞUTMA	4 EYLÜL MAH 238 SOK NO:4/B	(236) 8167486
MANİSA	MERKEZ	AY ELEKT	MERMERLİ MH ÇUKURBAHÇE GEÇİTİ NO 6-9 (A)	(236) 2373062
MANİSA	MERKEZ	AY ELEKTRONİK	YARHASANLAR MAH.ESKİ HAS AĞA CAD.2306 SOK.NO:21/A	(236) 2373062
MANİSA	MERKEZ	ŞEN SOĞUTMA	ARDA MH KENZİ CAD NO:52 A	(236) 2322272
MANİSA	SALİHLİ	KAR TEKNİK	BELEDİYE CAD. NO:336 / B	(236) 7150929
MANİSA	SALİHLİ	IŞIK ELEKTRONİK	ZAHER MAH. 625. SK. NO: 12 İÇ KAPI NO: D	(236) 7141465
MANİSA	SOMA	ÜMİT ELEKTRİK	CUMA MAH. FEVZİ ÇAKMAK CAD. NO:25	(542) 5944486

Y E T K İ L İ S E R V İ S L İ S T E S İ				
MANİSA	TURGUTLU	AK TEKNİK	TURAN MAH.CUMHURİYET CAD.79 A/TURGUTLU	(236) 3144424
MARDİN	DARGEÇİT	AYDIN ELEKTRONİK	TEPEBAŞI MAH MEZOPOTAMYA CAD NO :4	(482) 3813445
MARDİN	KIZILTEPE	MEMEDCAN ELEKTR	YENİ MAH 539 SK. ALTUNÇ APT NO:3 İÇ KAPI NO 1	(482) 3135987
MARDİN	MERKEZ	PAŞAVAT TİCARET	HASAN AMMAR ÇARŞISI REYHANİYE CAMİ YANI NO:24 1 NOLU CAD.	(482) 2121681
MARDİN	MİDYAT	AZAK SOĞUTMA	BAHÇELİEVLER MAH. 713 SOKAK HSC 10 B 23 B 1/MİDYAT	(482) 4642728
MARDİN	NUSAYBİN	ÖZ ATOM BOBİNAJ	LOZAN CAD. 81/B	(482) 4151805
MARDİN	NUSAYBİN	BÜDÜN ELEKTRONİK	ZEYNEL ABİDİN MAH. ÇİLEK SK. NO:1 NUSAYBİN	(482) 4156198
MUGLA	BODRUM	SİSA MÜH.İSITMA	KIBRIS ŞEHİTLERİ CAD SARILAR SOK NO:18	(252) 3637676
MUGLA	DALAMAN	AKTİF ELEKTRİK	KARACALI MAH. İNÖNÜ CAD. NO 24 Z03 DALAMAN	(252) 6922040
MUGLA	FETHİYE	KONFOR SOĞUTMA	A.MENDERES BULV.ŞEHİT FERUZ ZORLU CAD NO:52/A	(252) 6122828
MUGLA	MARMARIS	İLKSEL ELEKTRONİK	YENİYOL CAD NO:55/D	(252) 4126260
MUGLA	MİLAS	ŞEN ELEKTRONİK	HACI İLYAS MAH ULUSAL EĞEMENLİK CAD AVCILAR SOK NO:58	(252) 5123050
MUGLA	ORTACA	UFUK ELEKTRONİK	BEŞKÖPRÜ MH. 115.SK.NO:5/B ORTACA	(252) 6925739
MUGLA	YATAĞAN	DOSTLAR BOBİNAJ	KONAK MAH SADI UYSAL CAD NO:9/B	(252) 5722924
MUS	MALAZGİRT	BERAT ELEKTRONİK	SALTUKGAZİ MAH.POSTAHANE CAD. 13/MALAZGİRT	(532) 4438491
MUS	MERKEZ	ÖMER TEKNİK	HAL ÇIVARI PİKAP DURAĞI YANI 167 SOK. NO 55	(532) 7825552
NEVSEHİR	MERKEZ	ALTAN ELEKTRONİK	KAPIUCU BALI MAH.TATAROĞLU SOK.NO22/A	(384) 2125027
NİĞDE	MERKEZ	ERDOĞAN TEKNİK	ŞAHİNALI MAH. ŞİRİNEV ŞAHİNTÜRK APT. ALTI 46 BB/MERKEZ	(388) 2330201
NİĞDE	MERKEZ	HUZUR ELEKTRİK	AYDINLIK BLV NO:35	(388) 2335405
ORDU	AYBASTI	ESEN BEYAZ EŞYA	ESENLI MAH REŞADİYE CAD NO:44 /A AYBASTI	(544) 3062097
ORDU	ÇATALPINAR	TİKENOĞLU SOĞUTMA	MERKEZ MAH FATSA CAD NO:35	(452) 4913020
ORDU	FATSA	DERYA ELEKTRİK	SAKARYA MH ANT CD 5/B	(452) 4326748
ORDU	MERKEZ	BİLİM TEKNİK	YENİ MAH.AYDIN GÜLER SOK.NO:10	(452) 2144569
ORDU	ÜNYE	STAR TEKNİK	KALEDERE MAH.GÖĞİNA SOK NO:38/A	(452) 3 248251
OSMANİYE	DÜZCİ	OFLAZ ELEKTRONİK	KARŞIYAKA MAH ÖKKEŞ NAMLI CAD NO:12	(328) 8766342
OSMANİYE	KADIRLI	İKLİM SOĞUTMA	DERE MAH. 380 SOKAK 28/A OTOGAR ARKA GİRİŞİ/KADIRLI	(530) 0698043
OSMANİYE	MERKEZ	GÜL ELEKTRONİK	İSTİKLAL MH 5008 SK NO 12 OSMANİYE	(382) 8145288
RİZE	ARDEŞEN	VIÇE TEKNİK	DENİZ MAH. HUZUR CAD.NO 21 İÇ KAPI Bİ 25	(554) 7457340
RİZE	MERKEZ	RİZE TEKNİK	ÇARŞI MAH HAFİZ SEYFULLAH SOK NO:4 D	(464) 2177700
RİZE	MERKEZ	SARİHAN TEKNİK	ENGİNDERE MAH ZİHNİ DERİN CAD NO:15/A	(464) 2139553
SAKARYA	ADAPAZARI	BUZEL SERVİS	TİĞİCLAR MH. KAVAKLAR CD. UZUNOĞLU İŞH. NO:28/25	(264) 2718497
SAKARYA	ADAPAZARI	KUZEY SOĞUTMA	ŞEKER MAH SEDAT KIRDATEPE CAD NO:36/D	(264) 2792390
SAKARYA	AKYAZI	BİRLİK ELEKTRİK	ÖMERÇİKLER MAH. 8020 SOK. NO :16 SAKARYA / AKYAZI	(531) 6179558
SAKARYA	HENDEK	FERSA TEKNİK	MAHMUT BEY MAH., OSMAN YILMAZ CAD. NO:59	(264) 6145014
SAKARYA	KARASU	ENERJİ ELEKTRİK	İNCİLLİ MAH.617 SOK. FİDAN APT 18 A KARASU	(264) 7187824
SAMSUN	BAFRA	ÇİLOĞLU BEYAZ EŞYA	KIZILIRMAK MAH. KABAĞOĞLU SK. NO:4	(362) 5427471
SAMSUN	ÇAĞSAMBA	DİGİTAL ELEKTRONİK	SARICALI MAH DEĞİRMENBASİ CAD NO:26	(362) 8339691
SAMSUN	HAVZA	ÇAĞRI TEKNİK	ORGANERAL AYDAĞAN BABAĞOĞLU CAD NO:11/B HAVZA	(362) 7142233
SAMSUN	MERKEZ	ÇAĞDAŞ SERVİS	HANCERLİ MAH 100 YIL BULV NO:17	(362) 4463002
SAMSUN	MERKEZ	ÖZGÜL SOĞUTMA	RASATHANE MAH. AĞBALI CAD. NO:104	(362) 4465002
SAMSUN	TERME	ÖZDEMİR TEKNİK	FENK MAH MEYVELİ SK NO:31	(362) 8762474
SANLIURFA	BİRECİK	TÜRKAY TEKNİK	MEYDAN MAH EDEBALI CAD NO8/A BİRECİK	(414) 6529797
SANLIURFA	CEYLANPINAR	ZİŞAN ELEKTRİK	VİRANŞEHİR CAD NO:35 /A	(542) 3754709
SANLIURFA	EYYÜBİYE	ZAL SOĞUTMA	SARAYÖNÜ CAD. 921 SOK. NO:3/D	(414) 2155244
SANLIURFA	MERKEZ	AKTAŞ ELEKTRONİK	ASFALT CADDESİ NO:24	(414) 2171487
SANLIURFA	SİVEREK	ÇETİN ELEKTRONİK	CUMHURİYET CAD BİRLİK PASAJI NO:19	(535) 8490184
SANLIURFA	SURUÇ	İŞİK SOĞUTMA	DİKİLİ MAH. ZİYARET YOLU CAD. NO:10/C	(414) 6121725
SANLIURFA	VİRANŞEHİR	YALÇIN SOĞUTMA	YENİŞEHİR MAH 17.CAD NO:10	(542) 2695223
SİRT	MERKEZ	GÜVEN SOĞUTMA	YENİ MAH., HAMİ EFENDİ CAD. NO:16	(484) 2245559
SİNOP	AYANCIK	ÇALIŞKAN BEYAZ EŞYA	YALI MH KÖPRÜ BAŞI CD NO:20	(368) 6132012
SİNOP	BOYABAT	HİCAP SOĞUTMA	ADNAN MENDERES BULV AKMAVİŞ PASAJI NO:7	(368) 3151780
SİNOP	GERZE	GÖZDE SOĞUTMA	HAMİDİYE MAH. OKULLAR CAD. NO:10 B	(368) 7184055
SİNOP	MERKEZ	ESSE TEKNİK	İNCEDAĞI MAH. İTFAİYE CAD 28 D MERKEZ	(553) 0141634
SİNOP	MERKEZ	PINAR TEKNİK	CAMİLİ KEBİR MAH BEZİRCİ SOK NO:21/A	(368) 2618597
SIRNAK	ÇİZRE	CEM ÖZEL SERVİSİ	KALE MAH ESKİ BELEDİYE CAD NO:15 / C	(486) 6167782
SIRNAK	SİLOPİ	HUZUR SOĞUTMA	YEŞİLTEPE MAH 609 SOK NO:14/B	(486) 5188128
SİVAS	GÜRÜN	GÜRÜN TEKNİK	PINARÖNÜ MAH. HAKKI MOĞOLKOÇ SK. 3 A GÜRÜN SİVAS	(346) 7152999
SİVAS	MERKEZ	BE-KA TEKNİK	PAŞABEY MAH HAYRAT SOK KAPTANLAR SİTESİ ALTI	(346) 2256888
SİVAS	SARKIŞLA	ASTUĞ TEKNİK	BAĞKUR DÜKKANLARI PINARÖNÜ MH.CİHAN EYİVOL SK. NO:3/D	(346) 5124640
SİVAS	SUŞEHRİ	SARİÇİÇEK TİCARET	Y.BAĞLAR MAH.KARABAYIR SOK.NO:48/SUŞEHRİ	(543) 8465800
TEKİRDAĞ	ÇERKEZKÖY	DENİZ SOĞUTMA	GAZİ MUSTAFA KEMAL PAŞA MAH.HASAN ÇAVUŞ SOKAK NO:4 B	(282) 7263404
TEKİRDAĞ	ÇORLU	TREE ELEKT	REŞADİYE MAH. MANDIRACI CAD. 3.SOK. NO:10/A	(282) 6516684
TEKİRDAĞ	MALKARA	BEYAZ EŞYA SERVİSİ	GAZİBEY MAH. İNÖNÜ CAD. 36 YOK MALKARA	(282) 4279082
TEKİRDAĞ	MERKEZ	TEKNİK ELEKTRİK	YAVUZ MAH LİSE CAD NO:6/C	(282) 2621633
TOKAT	ERBAA	ERŞİN TEKNİK	ERTUĞRUL GAZİ MAH. ALIŞAN DİKTAŞ CAD. ÇÖRDÜK İNŞAAT 90-92 3	(356) 7154488
TOKAT	MERKEZ	ŞERAFETTİN KANBER	GÜLBABARHATUN MAH. G.O.P BUL. 13 SK. NO 27	(356) 2127481
TOKAT	TURHAL	GÜÇLÜ ELEKTRİK	CELAL MAH. TUNA SOK. GÜÇLÜ SOĞUTMA 22 A	(356) 2763966
TRABZON	AKÇAABAT	ÇINAR ELEKTRİK	YAYLACIK MAH. KİREÇANE MEVKİİ 11/AKÇAABAT	(462) 2271292
TRABZON	MERKEZ	ONUR TEKNİK	MARAŞ CAD SULUHAN İŞ HANI NO:3	(462) 2242438
TUNCELİ	MERKEZ	GÜLTEKİN TEKNİK	ATATÜRK MAH.ENDER YAPI KOOP D BLOK NO:5 MERKEZ	(228) 2126243
USAK	EŞME	TEKNİK BEYAZ EŞYA	ŞEHİTALİBEY MAH. FAHRİ GÜNDÜZ CAD.NO:23/B	(476) 4143148
USAK	MERKEZ	METİN SOĞUTMA	ÖZDEMİR MAH YILMAZ ATAŞOR SOK. NO:16	(276) 2293635
VAN	ERCİŞ	ENES İSITMA SOĞUTMA	LATİFİYE MAH. ŞİLAHTAR CAD. 10/A	(544) 4148483
VAN	MERKEZ	ÖNERLER TİCARET	KAZIM KARABEKİR CAD AKDAMAR PASAJI NO:8	(432) 2169939
VAN	MERKEZ	ÖZUSTA TEKNİK	ŞERİFİYE MH. KÜLTÜR MRK. ÇIVARI DEMİRCİLER 1.SK. NO:1/C	(542) 6502841
YALOVA	MERKEZ	ATILLA ELEKTRİK	İSTANBUL CAD./BORA SOK. NO:6A	(226) 8113742
YOZGAT	BOGAZLIYAN	ESGO ELEKTRONİK	ÇARŞI MAH. NO:14 ÖĞRETMEN EVİ KARŞISI	(354) 6451245
YOZGAT	MERKEZ	EKİNCİ SOĞUTMA	EMNİYET CADDESİ MÜZA YANI NO:1	(354) 2176790
YOZGAT	SORGUN	KABAY TEKNİK	HASTANE CAD NO:10	(542) 5156056
YOZGAT	YERKÖY	TAMGÜÇ BOBİNAJ	KIRŞEHİR CAD YILDIRIM APT NO:70	(354) 5162392
ZONGULDAK	ALAPLI	ÖZKA İSITMA SOĞUTMA	MERKEZ MAH KABRİSTAN CAD NO:11 /A	(372) 3781934
ZONGULDAK	ÇAYCUMA	SEFA ELEKTRİK	YENİ MAH.DOĞU SOK. NO 7 ÇAYCUMA	(372) 6151798
ZONGULDAK	DEVREK	GÜRSER ELEKTRONİK	YENİ MH. KANTARÇILAR SK.YÖK/DEVREK	(372) 5561858
ZONGULDAK	K.ERĞİLİ	DENİZ ELEKTRİK	DİKİLİ CAD NO:32	(372) 3165780
ZONGULDAK	MERKEZ	ÖZYILMAZ BOBİNAJ	MİTHATPAŞA MAH. ŞEMSİ DENİZER SOK NO:16/B B	(372) 2530986
K.K.T.C.	LEFKOŞA	STİLEVS	ÖZKER ÖZGÜR CD. NO:23 J.K.L KÜÇÜKKAYMAKLI	(392) 225 28 58

Satın almış olduğunuz cihaz, 28.11.2013 tarihli, 28835 sayılı Resmi Gazetede yayımlanan ve 28.05.2014 tarihinde yürürlüğe giren 6502 sayılı Tüketicinin Korunması Hakkında Kanunun 56. maddesi uyarınca, EVS Dış Ticaret A.Ş. tarafından garanti altına alınmıştır. Bu cihazı kullanırken aşağıdaki şartları göz önünde bulundurmanız, cihazınızın garanti kapsamında kalmasını sağlar.

GARANTİ ŞARTLARI

1. Garanti süresi, malın teslim tarihinden itibaren başlar ve 3 yıldır.
2. Malın bütün parçaları dahil olmak üzere tamamı garanti kapsamındadır.
3. Malın ayıplı olduğunun anlaşılması durumunda tüketici, 6502 sayılı Tüketicinin Korunması Hakkında Kanunun 11 inci maddesinde yer alan;
 - a. Sözleşmeden dönme,
 - b. Satış bedelinden indirim isteme,
 - c. Ücretsiz onarılmasını isteme,
 - d. Satılanın ayıpsız bir misli ile değiştirilmesini isteme,haklarından birini kullanabilir.
4. Tüketicinin bu haklardan ücretsiz onarım hakkını seçmesi durumunda satıcı; işçilik masrafı, değiştirilen parça bedeli ya da başka herhangi bir ad altında hiçbir ücret talep etmeksizin malın onarımını yapmak veya yaptırmakla yükümlüdür. Tüketici ücretsiz onarım hakkını üretici veya ithalatçıya karşı da kullanabilir. Satıcı, üretici ve ithalatçı tüketicinin bu hakkını kullanmasından müteselsilen sorumludur.
5. Tüketicinin, ücretsiz onarım hakkını kullanması halinde malın;
 - * Garanti süresi içinde tekrar arızalanması,
 - * Tamiri için gereken azami sürenin aşılması,
 - * Tamirinin mümkün olmadığı, yetkili servis istasyonu, satıcı, üretici veya ithalatçı tarafından bir raporla belirlenmesi durumlarında;tüketici malın bedel iadesini, ayıp oranında bedel indirimini veya imkân varsa malın ayıpsız misli ile değiştirilmesini satıcıdan talep edebilir. Satıcı, tüketicinin talebini reddedemez. Bu talebin yerine getirilmemesi durumunda satıcı, üretici ve ithalatçı müteselsilen sorumludur.
6. Malın tamir süresi 20 iş gününü, binek otomobil ve kamyonetler için ise 30 iş gününü geçemez. Bu süre, garanti süresi içerisinde mala ilişkin arızanın yetkili servis istasyonuna veya satıcıya bildirimi tarihinde, garanti süresi dışında ise malın yetkili servis istasyonuna teslim tarihinden itibaren başlar. Malın arızasının 10 iş günü içerisinde giderilememesi halinde, üretici veya ithalatçı; malın tamiri tamamlanıncaya kadar, benzer özelliklere sahip başka bir malı tüketicinin kullanımına tahsis etmek zorundadır. Malın garanti süresi içerisinde arızalanması durumunda, tamirde geçen süre garanti süresine eklenir.
7. Malın kullanma kılavuzunda yer alan hususlara aykırı kullanılmasından kaynaklanan arızalar garanti kapsamı dışındadır.
8. Tüketici, garantiden doğan haklarının kullanılması ile ilgili olarak çıkabilecek uyuşmazlıklarda yerleşim yerinin bulunduğu veya tüketici işleminin yapıldığı yerdeki Tüketici Hakem Heyetine veya Tüketici Mahkemesine başvurabilir.
9. Satıcı tarafından bu Garanti Belgesinin verilmemesi durumunda, tüketici Gümrük ve Ticaret Bakanlığı Tüketicinin Korunması ve Piyasa Gözetimi Genel Müdürlüğüne başvurabilir.

İMALATÇI / İTHALATÇI FİRMA :

Ünvanı : EVS DIŞ TİC. A.Ş.

Merkez Adresi : Yakuplu Mah. Haramidere Cad. Target İş Merkezi, No:8/A-3,
34524, Beylikdüzü, İSTANBUL

Telefon : (0212) 876 75 78

Faks : (0212) 876 75 88

FİRMA YETKİLİSİNİN

İmzası - Kaşesi :

EVS
DIŞ TİCARET A.Ş.
Yakuplu Mah. Haramidere Cad. No: 8/A-3
Beylikdüzü-İST. Mersis No.: 0383042992900010
Beylikdüzü V.D: 3830429929 Tic.Sic.No: 979993

**TÜKETİCİ DANIŞMA HATTI**
0850 201 22 59**MALIN****Cinsi** : Mutfak Robotu**Markası** : Stilevs**Modeli** : Maxi Chef Pro**Menşei** : Türkiye

Teslim Tarihi ve Yeri

Garanti Süresi: 3 Yıl Azami Tamir Süresi: 20 iş günü**SATICI FİRMANIN**

Ünvanı :

Adresi :

Telefon :

Faks :

Fatura Tarih ve No :

Tarih / İmza / Kaşe**Kod / Renk / Seri No.**